

**2023**  
**01**

# **Posgrados**

## **Medellín**

**UNIVERSIDAD**  
**EAFIT**

## **Escuela de Administración**

Maestría en Administración MBA  
Maestría en Gerencia de la Innovación y el Conocimiento  
Maestría en Administración de Riesgos  
Master of International Business  
Especialización en Gerencia de Instituciones de la salud  
Especialización en Control Organizacional  
Especialización en Gerencia de Negocios Internacionales  
Especialización en Gestión Tributaria Internacional  
Maestría en Gerencia de Proyectos  
Especialización en Gerencia de Proyectos  
Maestría en Administración de Instituciones de la Salud  
Maestría en Desarrollo Humano Organizacional  
Maestría en Desarrollo Humano Organizacional (Virtual)  
Especialización en Gerencia del Desarrollo Humano  
Especialización en Gerencia del Desarrollo Humano (Virtual)  
Maestría en Mercadeo  
Especialización en Mercadeo  
Maestría en Ciencias de la Administración  
Doctorado en Administración  
Maestría en Gerencia Integral por Procesos-MGIP  
Maestría en Agronegocios  
Maestría en Sostenibilidad

## **Escuela de Ciencias Aplicadas e Ingeniería**

Maestría en Biociencias (Profundización)  
Maestría en Biociencias (Investigación)  
Maestría en Matemáticas Aplicadas  
Maestría en Ciencias de la Tierra  
Maestría en Física Aplicada  
Doctorado en Ingeniería Matemática  
Doctorado en Ciencias de la Tierra  
Maestría en Ciencias de los Datos y Analítica (Profundización)  
Maestría en Ciencias de los Datos y Analítica (Investigación)  
Especialización en Dirección de Operaciones y Logística  
Especialización en Gestión de la Construcción  
Especialización en Diseño Vial e Ingeniería de Pavimentos  
Especialización en Mecánica de Suelos y Cimentaciones  
Especialización en Desarrollo de Software  
Especialización en Sistemas de Información  
Especialización en Mantenimiento Industrial  
Especialización en Diseño Integrado de Sistemas Técnicos

Especialización en Ingeniería Sismo-Resistente  
Doctorado en Ingeniería  
Especialización en Gerencia de Diseño de Producto  
Maestría en Procesos Urbanos y Ambientales

## **Escuela de Finanzas, Economía y Gobierno**

Maestría en Administración Financiera - MAF  
Maestría en Economía Aplicada  
Maestría en Economía  
Maestría en Ciencias en Finanzas  
Doctorado en Economía  
Maestría en Gobierno y Políticas Públicas  
Maestría en Gerencia de Empresas Sociales para la  
Innovación Social y el Desarrollo Local (Virtual)  
Maestría en Gerencia de Empresas Sociales para la  
Innovación Social y el Desarrollo Local

## **Derecho**

Maestría en Derecho  
Maestría en Derecho Penal (Profundización)  
Maestría en Derecho Penal (Investigación)  
Especialización en Derecho Societario  
Especialización en Derecho Público  
Especialización en Responsabilidad Civil  
Especialización en Derecho Urbano  
Especialización en Derecho Penal  
Especialización en Derecho Financiero y Bursátil

## **Escuela de Artes y Humanidades**

Maestría en Estudios del Comportamiento  
Maestría en Psicología del Trabajo y de las Organizaciones  
Maestría en Comunicación Política  
Maestría en Estudios Humanísticos  
Maestría en Música  
Doctorado en Humanidades  
Maestría en Comunicación Transmedia  
Maestría en Lectura y Escritura (Virtual)

## **Proceso de inscripción y admisión**

## **Financiación**

## **Otras alternativas de pago**

# Escuela de **Administración**

# Maestría en Administración MBA

Medellín - Bogotá - Pereira

3 semestres

Programa acreditado por la agencia británica AMBA, la cual agrupa solo el 3% de Maestrías en Administración a nivel mundial (a partir del cumplimiento de un conjunto de estándares en formación, cuerpo profesoral, infraestructura, internacionalización, entre otros).

Pasantía internacional incluida en el plan de estudios. En la actualidad, se ofrecen los siguientes destinos: España, Perú, Estados Unidos, Corea del Sur, Canadá, Argentina, Francia e Israel.

El MBA es octavo en Latinoamérica y primero en Colombia según el QS Global MBA Rankings.

## Plan de estudios

1

Estrategia 1  
Economía de la empresa y geopolítica  
Estrategia organizacional  
Gerencia gestión humana  
Seminario 1  
Seminario trabajo de grado  
Economía (nivelatorio)  
Conferencia 1  
Conferencia 2

2

Matemáticas financieras (nivelatorio)  
Costos (nivelatorio)  
Contabilidad (nivelatorio)  
Estrategia financiera  
Gerencia financiera  
Seminario 2  
Operaciones y logística  
Innovación y emprendimiento  
Taller de habilidades gerenciales  
Negociación internacional  
Trabajo de grado  
Conferencia 3  
Conferencia 4

3

Estadística (nivelatorio)  
Estrategia de mercadeo  
Gerencia de mercadeo  
Seminario 3  
Estrategia 2  
Conferencia 5  
Conferencia 6  
Electiva 1  
Electiva 2  
Electiva 3

### Horario

Modalidad regular:  
clases presenciales cada dos semanas, jueves y viernes de 6:00 p.m. a 10:00 p.m. y sábados de 8:00 a.m. a 12:00 m.

Modalidad intensiva:  
clases presenciales una semana al mes, de lunes a viernes de 6:00 p.m. a 10:00 p.m. y sábados de 8:00 a.m. a 12:00 m.

## Requisitos de admisión

Certificado de experiencia laboral de tres años.

Presentar entrevista.

Carta de intención en la que se presente motivación para cursar la maestría y en la que se plantee brevemente el problema de investigación que busca desarrollarse en el marco del trabajo de grado (no más de dos páginas).

Documentación general.

### ¡Escríbenos!

Luz Marina Montoya A.  
+57 (310) 227 34 22  
lmontoya@eafit.edu.co

Infórmate más

# Maestría en Gerencia de la Innovación y el Conocimiento

Medellín

3 semestres

Pasantía internacional.

Modalidad blended:  
presencial y virtual.

Modelos de aprendizaje  
experiencial a través de proyectos  
y retos empresariales.

## Plan de estudios

1

Hombre, ciencia y sociedad  
Fundamentos de conocimiento  
e innovación  
Organizaciones  
Estrategia y modelos de negocio  
Principio de dirección y liderazgo  
Pensamiento sistémico  
y complejidad  
Seminario de investigación I  
Proyecto integrador I

Nivelatorio 1: Estadística básica

2

Creatividad  
Métodos del conocimiento  
Gerencia del conocimiento  
Gerencia de la innovación  
Gerencia de proyectos  
Tópicos especiales- tendencias  
del futuro (pasantía)  
Inteligencia competitiva  
(pasantía)  
Proyecto integrador II

Nivelatorio 2:  
Matemáticas financieras

3

Electiva de innovación  
Marco legal y propiedad  
intelectual  
Economía del Conocimiento  
Sistemas de ciencias y tecnología  
e innovación  
Transformación cultural y gestión  
del cambio  
Gestión de inversión y  
comercialización de la CIO  
Dirección de la innovación y el  
conocimiento  
Trabajo de grado  
Proyecto integrador III

### Horario

Viernes de 6:00  
p.m. a 10:00 p.m.,  
y sábados de 8:00  
a.m. a 12:00 m. En  
algunos casos

se programarán  
sesiones entre  
semana de 6:00 p.m.  
a 10:00 p.m. con  
previa información.

## Requisitos de admisión

Presentar entrevista.

Certificado de experiencia  
laboral con mínimo 2 años.

Hoja de vida actualizada.

Video de tres minutos donde  
el aspirante explique por qué  
quiere ingresar a la Maestría,  
cuáles son sus temas de  
interés de investigación para  
realizar el trabajo de grado  
y para qué le servirán los  
estudios de maestría en su  
vida laboral.

Documentación general.

Prueba vigente avalada por  
el marco común Europeo de  
competencia lectora en inglés  
nivel A2.

### ¡Escríbenos!

Jennifer Lisset Guerrero Yali  
+57 (310) 584 30 06  
jguerre9@eafit.edu.co

Infórmate más

# Maestría en Administración de Riesgos

Medellín

3 semestres

Primera Maestría en Administración de Riesgos en Colombia.

Pasantía internacional a España y alianzas con instituciones internacionales líderes en el área de riesgos como RIMS (The Risk Management Society).

Una mirada integral de la gestión de riesgos a partir de otros campos de conocimiento como la estrategia, finanzas, continuidad del negocio, seguros, salud ocupacional, control, entre otros.

## Plan de estudios

1

Nivelatorio 1: Administración de riesgos  
Administración y gobierno del riesgo  
Organizaciones  
Dirección estratégica  
Riesgos estratégicos  
Seminario de investigación  
Trabajo de grado  
Conferencia I

2

Nivelatorio 2: Matemáticas financieras  
Nivelatorio 3: Estadística  
Riesgos financieros  
Análisis de modelación y cuantificación de riesgos  
Habilidades de dirección  
Sistemas integrados de gestión  
Riesgos operativos y LAFT  
Electiva 1: Tópicos especiales de riesgo  
Conferencia II

3

Sistemas de seguridad  
Transferencia de riesgos  
Gestión de continuidad del negocio  
Prospectiva y analítica del riesgo  
Electiva 2: Tópicos especiales de riesgo  
Proyecto integrador: Gestión estratégica de riesgos  
Conferencia III

### Horario

Viernes de 6:00 p.m. a 9:00 p.m.  
y sábados de 8:00 a.m. a 1:00 p.m.

Presencial con componente virtual.

## Requisitos de admisión

Presentar entrevista.

Certificado de experiencia laboral de mínimo 2 años.

Documentación general.

### ¡Escríbenos!

Jennifer Lisset Guerrero Yali  
+57 (310) 584 30 06  
jguerre9@eafit.edu.co

Infórmate más

# Master of International Business

Medellín

4 semesters

An opportunity to understand and explore the impact of today's international and digital markets, gaining global perspective and broadening international horizons.

Learning experiences in a true international environment with students from all over the world.

The only Masters Degree in Colombia taught 100% in English.

## Plan de estudios

1

International Management 1  
Intercultural Communication  
International Marketing and Sales 1  
International Management 2  
International Marketing and Sales 2

2

Innovation and International Entrepreneurship 1  
Company Internationalization 1  
Research Seminar  
Innovation and International Entrepreneurship 2  
Company Internationalization 2

3

Global Business Ethics  
International Supply Chain Management  
Risk Management in International Business\*  
Theories of Firm Internationalization\*  
Global Affairs\*

4

International Finance  
International Business Law  
Advanced Negotiation Techniques  
International Project Management\*  
International Human Resource Management\*

## Schedule

Course duration 4 weeks: weeks 1, 2 & 4 virtual and asynchronous. Week 3 on campus

sessions - Monday to Friday (6:00 p.m. - 10:00 p.m.) and Saturday (8:00 a.m. - 12:00 p.m.)

## Admission requirements

Certificate of B2 level of English.

Personal interview.

Motivation letter in English.

CV in English.

## ¡Escribenos!

Luz Marina Montoya Arango  
+57 (310) 227 34 22  
lmontoya@eafit.edu.co

Infórmate más



# Especialización en Gerencia de Instituciones de la Salud

Medellín - Llanogrande

2 semestres

Se enfatiza el enfoque complejo-transdisciplinario durante todo el posgrado.

Los contenidos curriculares están de acuerdo con las realidades y tendencias del sector de la salud enfocado en una formación dinámica (diversa y heterogénea), con énfasis en la toma de posición crítica, argumentada y reflexiva.

Planta docente interdisciplinar reconocida por su excelencia y altamente calificada en el campo académico y/o empresarial de diferentes áreas del saber cómo: Medicina, Comunicación Social, Economía, Derecho, Administración, Contaduría, Filosofía, Ingeniería y Psicología.

## Plan de estudios

1

Fundamentos de administración y organizaciones  
Políticas públicas en salud  
Fundamentos económicos  
Fundamentos de contabilidad y costos en salud  
Fundamentos en matemáticas financieras  
Gerencia financiera

2

Marco constitucional del derecho a la salud  
Auditoría, contratación y sistemas de control en salud  
Control por procesos  
Gerencia de la calidad en salud  
Formulación y evaluación de proyectos  
Gerencia de mercadeo en salud  
Gerencia estratégica

### Horario

Medellín: viernes de 6:00 p.m. a 10:00 p.m. y sábados de 8:00 a.m. a 12:00 m.

Llano grande: viernes de 5:00 p.m. a 9:00 p.m.

y sábados de 8:00 a.m. a 12:00 m.

\*El horario es sujeto a la programación y se informará previo inicio de semestre.

## Requisitos de admisión

Presentar entrevista.

Para profesionales de cualquier área del conocimiento pero que trabaje en el sector de la salud.

Documentación general.

### ¡Escríbenos!

Yessica Osorio Ospina  
+57 (310) 227 34 58  
yмосorioo@eafit.edu.co

Infórmate más

# Especialización en Control Organizacional

Medellín

2 semestres

Fortalecimiento en tendencias de control, riesgo, auditoría y gobernanza para el contexto organizacional (corporativo y estatal).

Diseño curricular basado en competencias de la cuarta revolución industrial.

Metodologías de aprendizaje experiencial y herramientas técnicas de aplicación.

## Plan de estudios

1

Control y Organizaciones  
Modelos para el Control  
Administración de Riesgos  
Ética y Gobierno Corporativo  
La Cibernética

2

Auditoría basada en riesgos  
Auditoría integral  
Control de fraude y corrupción  
Sistemas de seguridad  
Tópicos especiales para el control  
(Automatización de procesos, Big data y Analítica)

## Horario

Viernes de 6:00 p.m. a 9:00 p.m., y sábados de 7:00 a.m. a 12:00 m.

## Requisitos de admisión

Presentar entrevista.

Documentación general.

## ¡Escríbenos!

Jennifer Lisset Guerrero Yali  
+57 (310) 584 30 06  
jguerre9@eafit.edu.co

Infórmate más

# Especialización en Gerencia de Negocios Internacionales

Medellín

2 semestres

Orientación estratégica con enfoque práctico.

Planta docente altamente calificada en campos académicos y empresariales.

Acceso a recursos de información en tiempo real y conocimientos de última generación para la toma de decisiones desde una perspectiva gerencial.

## Plan de estudios

1

Comercio Internacional Aplicado  
Estrategias de Internacionalización  
Acuerdos Comerciales  
Mercadeo Internacional  
Logística y DFI

2

Emprendimiento Internacional  
Marco Legal del Comercio Exterior  
Negocios Electrónicos  
Finanzas Internacionales  
Plan de Internacionalización

## Horario

Viernes de 6:00 p.m.  
a 9:00 p.m.  
y sábados de 7:00 a.m.  
a 12:00 m.

## Requisitos de admisión

Presentar entrevista.

Documentación general.

Certificación nivel B1 de bilingüismo al momento de graduarse.

## ¡Escríbenos!

Luz Marina Montoya Arango  
+57 (310) 227 34 22  
lmontoya@eafit.edu.co

Infórmate más

# Especialización en Gestión Tributaria Internacional

Medellín

2 semestres

---

Posgrado soportado en el derecho comparado y en el análisis jurisprudencial.

---

Más del 75% de los docentes son abogados tributaristas.

---

Análisis de casos tributarios.

## Plan de estudios

# 1

Sistemas constitucionales y tributarios  
Hacienda pública  
Las fuentes del derecho tributario en un contexto internacional  
Consultorio tributario  
Impuesto sobre las ventas  
Impuestos territoriales  
Minoraciones y beneficios tributarios  
Renta  
La prueba en materia tributaria  
Tributación de los mercados financieros

# 2

Régimen aduanero  
Impuesto diferido bajo IFRS  
La inversión internacional y sus aspectos tributarios  
Tributación internacional 1:  
Evaluar los convenios en materia del impuesto sobre la renta y del patrimonio  
Tributación internacional 2:  
Tributación de intangibles y comercio electrónico.  
Tributación internacional 3:  
Elusión fiscal internacional y precios de transferencia  
Planeación tributaria y fiscalidad internacional  
Auditoría tributaria y auditoría tributaria forense  
Seminario

## Horario

Viernes 6:00 p.m.  
a 10:00 p.m.  
y sábados 8:00 a.m.  
a 12:00 m.

---

## Requisitos de admisión

Presentar entrevista.

Documentación general.

---

## ¡Escribenos!

Luz Marina Montoya Arango  
+57 (310) 227 34 22  
lmontoya@eafit.edu.co

Infórmate más

# Maestría en Gerencia de Proyectos

Medellín - Bogotá - Pereira

4 semestres

La maestría en Gerencia de Proyectos es un programa de formación estratégica y gerencial. Con un enfoque global por la utilización de estándares internacionales como ONUDI y PMI.

Puesto 8 en el ranking Eduniversal (2021). Estamos entre las mejores Maestrías del área de proyectos en Latinoamérica.

Pasantía internacional incluida, el estudiante cursa una materia relacionada con habilidades gerenciales.

## Plan de estudios

1

Investigación de mercados  
Ingeniería económica  
Información financiera para la toma de decisiones  
Entorno económico  
Administración y Organizaciones

2

Evaluación ambiental de proyectos  
Análisis de riesgos  
Preparación de proyectos  
Evaluación financiera de proyectos  
Marco legal en proyectos

3

Principios de dirección de proyectos  
Gestión humana en proyectos  
Gestión de proyectos  
Herramientas informativas para gestión de proyectos  
Gestión del conocimiento e innovación  
Seminario de proyectos 1

4

Gerencia estrategia de proyectos  
Seminario de proyectos 2  
Semanario de proyectos 3  
Seminario trabajo de grado  
Trabajo de grado

## Horario

Martes y jueves de 6:00 p.m. a 10:00 p.m.

Viernes de 6:00 p.m. a 10:00 p.m. y sábados de 8:00 a.m. a 12:00 m.

## Requisitos de admisión

Certificado de experiencia laboral de un año en el área de proyectos.

Hoja de vida actualizada.

Documentación general.

## ¡Escríbenos!

Yessica Osorio Ospina  
+57 (310) 227 34 58  
yмосorioo@eafit.edu.co

Infórmate más

# Especialización en Gerencia de Proyectos

Medellín - Pereira

3 semestres

Enfoque en dos de los estándares internacionales más reconocidos a nivel mundial para la Gerencia de Proyectos como son la ONUDI y el PMI.

Tres ciclos o núcleos temáticos claramente diferenciados e interrelacionados en una estructura de formulación, evaluación y gestión de proyectos.

Homologación del 100% para continuar hacia la Maestría en Gerencia de Proyectos.

## Plan de estudios

1

Investigación de mercados  
Ingeniería económica  
Información financiera para la toma de decisiones  
Entorno económico  
Administración y Organizaciones

2

Evaluación ambiental de proyectos  
Análisis de riesgos  
Preparación de proyectos  
Evaluación financiera de proyectos  
Marco legal en proyectos

3

Principios de dirección de proyectos  
Gestión humana en proyectos  
Gestión de proyectos  
Herramientas informativas para gestión de proyectos  
Gestión del conocimiento e innovación  
Seminario de proyectos 1

## Horario

Martes y jueves de 6:00 p.m. a 10:00 p.m.

Viernes de 6:00 p.m. a 10:00 p.m. y sábados de 8:00 a.m. a 12:00 m.

## Requisitos de admisión

Documentación general.

## ¡Escríbenos!

Yessica Osorio Ospina  
+57 (310) 227 34 58  
yмосorioo@eafit.edu.co

Infórmate más

# Maestría en Administración de Instituciones de la Salud

Medellín

3 semestres

Pasantía internacional eHEALTH con una inmersión de dos semanas, donde se desarrollarán dos asignaturas: Procesos de transformación digital en el área de la Salud y TIC's en Instituciones de la Salud. Al finalizar se debe sustentar un trabajo mediante las dos asignaturas en las cuales participó, que luego implementará en su institución de salud.

Acceso a conferencistas, pasantías, cursos internacionales y elementos de rigor académico en el plan de estudios.

Enfoque integral en el análisis de los diferentes riesgos económico-financieros, estratégicos u operativos en el sector salud.

## Plan de estudios

1

Seminario de trabajo de grado  
Trabajo de grado  
Hombre, Cultura  
y Organizaciones de Salud  
Administración Integral de Riesgos  
Políticas Públicas en Salud  
Seminario I (sujeto, trabajo  
y sociedad)  
Conferencia I  
Conferencia II

2

Nivelatorio en: Matemáticas  
Financieras, Contabilidad  
y Costos (2 créditos)  
Entorno Económico  
Gerencia Financiera  
Control y Monitoreo en Riesgos  
Seminario II (economía en finanzas  
y salud)  
Pasantía en Barcelona  
Procesos de Transformación Digital  
en Área Salud  
Tics en Instituciones de la Salud  
Conferencia III  
Conferencia IV

3

Gestión de proyectos  
Gestión Integral en la Prestación  
y Reconocimiento de los Servicios  
de Salud  
Gobierno Clínico  
Gestión de Mercadeo en Salud  
Gestión Estratégica  
Seminario III (Síntesis  
y contextualización global de los  
tres semestres)  
Conferencia V  
Conferencia VI

### Horario

Encuentros  
presenciales  
cada 15 días.

Presencial/Virtual  
(Blended learning:  
modalidad de  
aprendizaje híbrido)

Jueves y viernes de  
6:00 p.m. a 10:00  
p.m., y sábado de  
8:00 a.m. a 12:00 m.

## Requisitos de admisión

Presentar entrevista.

Carta laboral con  
especificación del cargo  
y dos años de experiencia  
en el sector salud.

Elaborar carta de intención  
donde se manifiesta por  
qué ingresar a la maestría,  
basándose en los cuatro  
pilares en los que se sustenta  
el programa, y qué idea se  
tiene para el trabajo de grado  
que aplicará en la solución  
o mejora de algún proceso  
administrativo en  
la institución.

Documentación general.

### ¡Escribenos!

Yessica Osorio Ospina  
+57 (310) 227 34 58  
ymosorioo@eafit.edu.co

Infórmate más

# Maestría en Desarrollo Humano Organizacional

Medellín

4 semestres

Desarrollo de habilidades y aplicación práctica: el trabajo final permite al estudiante integrar y poner en práctica los conocimientos.

Plan de estudios diseñado en módulos temáticos con propósitos específicos.

Opción de pasantía internacional.

## Plan de estudios

1

Las Ciencias Humanas en la Administración  
Organizaciones  
El Trabajo: una perspectiva interdisciplinaria  
Antropología de la organización  
Fundamentos psicológicos y psicoanalíticos  
Teoría de la negociación

2

Geopolítica  
Marco jurídico laboral  
Estrategia y desarrollo humano  
Gestión por procesos  
Sistemas de información  
Subsistema de ingreso

3

Gestión del desempeño  
Gestión del conocimiento y aprendizaje organizacional  
Seguridad y salud en el trabajo  
Subsistema de compensación  
Subsistema de control  
Seminario de síntesis

4

Metodología de la investigación  
Seminario de investigación  
Gestión humana internacional  
Trabajo de grado  
Pasantía (opcional)

## Horario

Viernes de 6:00 p.m. a 10:00 p.m. y sábados de 8:00 a.m. a 12:00 m.

## Requisitos de admisión

Presentar entrevista.

Elaborar carta de intención donde manifiesta por qué quiere hacer la maestría y qué idea tiene para el trabajo de grado.

Carta laboral donde certifique dos años de experiencia laboral (puede ser en diferentes áreas).

Documentación general.

## ¡Escríbenos!

Marcela Fernández Montoya  
+57 (310) 227 33 79  
lmfernandm@eafit.edu.co

Infórmate más



# Maestría en Desarrollo Humano Organizacional (Virtual)

Medellín

4 semestres

Desarrollo de habilidades y aplicación práctica: el trabajo final permite al estudiante integrar y poner en práctica los conocimientos.

Plan de estudios diseñado en módulos temáticos con propósitos específicos.

Opción de pasantía internacional.

## Plan de estudios

1

Las Ciencias Humanas en la Administración  
Organizaciones  
El Trabajo: una perspectiva interdisciplinaria  
Antropología de la organización  
Fundamentos psicológicos y psicoanalíticos  
Teoría de la negociación

2

Geopolítica  
Marco jurídico laboral  
Estrategia y desarrollo humano  
Gestión por procesos  
Sistemas de información  
Subsistema de ingreso

3

Gestión del desempeño  
Gestión del conocimiento y aprendizaje organizacional  
Seguridad y salud en el trabajo  
Subsistema de compensación  
Subsistema de control  
Seminario de síntesis

4

Metodología de la investigación  
Seminario de investigación  
Gestión humana internacional  
Trabajo de grado  
Pasantía (opcional)

**Horario**  
Virtual.

## Requisitos de admisión

Entrevista.

Documentación general.

Presentar carta de intención donde manifiesta por qué quiere hacer la maestría y qué idea tiene para el trabajo de grado.

Carta laboral donde certifique dos años de experiencia laboral (Puede ser en diferentes áreas).

**¡Escribenos!**  
Marcela Fernández Montoya  
+57 (310) 227 33 79  
lmfernandm@eafit.edu.co

Infórmate más

# Especialización en Gerencia del Desarrollo Humano

Medellín

3 semestres

Conducente para obtener el título de Magíster en Desarrollo Humano Organizacional de EAFIT.

Construcción de trabajo aplicado a la realidad empresarial.

Estudios en la comprensión del ser en el contexto organizacional.

## Plan de estudios

1

Antropología de la organización  
Las ciencias humanas en la administración  
Organizaciones  
El trabajo: una perspectiva interdisciplinaria  
Fundamentos psicológicos y psicoanalíticos  
Teoría de la negociación

2

Subsistema de ingreso  
Gestión por procesos  
Marco jurídico laboral  
Estrategia y desarrollo humano  
Sistemas de información  
Geopolítica

3

Subsistema de compensación  
Subsistema de control  
Seminario de síntesis  
Gestión del desempeño  
Seguridad y salud en el trabajo  
Gestión del conocimiento y aprendizaje organizacional

## Horario

Viernes de 6:00 p.m. a 10:00 p.m. y sábados de 8:00 a.m. a 12:00 m.

## Requisitos de admisión

Presentar entrevista.

Carta laboral con especificación del cargo y dos años de experiencia laboral (Puede ser en diferentes áreas).

Documentación general.

## ¡Escríbenos!

Marcela Fernández Montoya  
+57 (310) 227 33 79  
lmfernandm@eafit.edu.co

Infórmate más

# Especialización en Gerencia del Desarrollo Humano (Virtual)

Medellín

3 semestres

Conducente para obtener el título de Magíster en Desarrollo Humano Organizacional de EAFIT.

Construcción de trabajo aplicado a la realidad empresarial.

Estudios en la comprensión del ser en el contexto organizacional.

## Plan de estudios

1

Antropología de la organización  
Las ciencias humanas en la administración  
Organizaciones  
El trabajo: una perspectiva interdisciplinaria  
Fundamentos psicológicos y psicoanalíticos  
Teoría de la negociación

2

Subsistema de ingreso  
Gestión por procesos  
Marco jurídico laboral  
Estrategia y desarrollo humano  
Sistemas de información  
Geopolítica

3

Subsistema de compensación  
Subsistema de control  
Seminario de síntesis  
Gestión del desempeño  
Seguridad y salud en el trabajo  
Gestión del conocimiento y aprendizaje organizacional

**Horario**  
Virtual.

## Requisitos de admisión

Entrevista.

Documentación general.

Carta laboral donde certifique dos años de experiencia laboral (Puede ser en diferentes áreas).

**¡Escríbenos!**  
Marcela Fernández Montoya  
+57 (310) 227 33 79  
lmfernandm@eafit.edu.co

Infórmate más

# Maestría en Mercadeo

Medellín - Pereira

3 semestres

Posibilidad de profundizar en el 4 semestre en: Mercadeo Digital, Consumidor e Investigación, Gerencia de Ventas, Gerencia del Servicio, Marca y Comunicación de Mercadeo.

Es la primera Maestría en Mercadeo en Colombia en ser reconocida por el QS Masters in Marketing Rankings. Top 5 en Latinoamérica.

Laboratorio de mercadeo con eyetracking y cámara Gesell.

## Plan de estudios

# 1

Fundamentación de mercadeo (virtual)  
Análisis del consumidor  
Investigación cualitativa  
Métodos cuantitativos (virtual)  
Investigación cuantitativa  
Productos y propuesta de valor  
Precio y estrategia de monetización  
Proyecto Integrador I

# 2

Distribución y omnicanalidad  
Marca  
Comunicaciones y publicidad (virtual)  
Seminario trabajo de grado  
Servicios y experiencias  
Digital  
Proyecto Integrador II

# 3

Dirección de ventas  
Prototipado de la propuesta de valor  
Mercadeo y responsabilidad social (blended)  
Énfasis I  
Énfasis II  
Énfasis III  
Trabajo de grado

### Horario

Viernes de 6:00 p.m. a 9:00 p.m. y sábados de 7:00 a.m. a 12:00 m.

\*Adicional de estos horarios, durante el primer y segundo semestre, hay clases virtuales para realizar de manera autónoma, con la posibilidad de algunos encuentros explicativos con los docentes, que

se desarrollarán de manera sincrónica.

También, la materia de Proyecto Integrador 1 y 2, tendrá algunos encuentros sincrónicos virtuales y/o presenciales durante otros días de la semana, que se pactarán previamente con los docentes.

## Requisitos de admisión

Presentar entrevista.

Carta laboral donde certifique dos años de experiencia laboral.

Documentación general.

### ¡Escríbenos!

Marcela Fernández Montoya  
+57 (310) 227 33 79  
lmfernandm@eafit.edu.co

Infórmate más

# Especialización en Mercadeo

Medellín - Pereira

2 semestres

Abarca conocimientos de investigación de mercados, gestión comercial, de servicios, entre otros.

Laboratorio de mercadeo con eyetracking y cámara Gesell.

Oportunidad de homologación para realizar la maestría en mercadeo.

## Plan de estudios

1

Fundamentación de mercadeo  
Análisis del consumidor  
Investigación cualitativa  
Métodos cuantitativos  
Investigación cuantitativa  
Productos y propuesta de valor  
Precio y estrategias de monetización  
Proyecto Integrador I

2

Distribución y omnicanalidad  
Marca  
Comunicaciones y publicidad  
Servicios y experiencias  
Mercadeo y responsabilidad social  
Administración de Ventas  
Proyecto Integrador II

### Horario

Opción 1: martes y jueves, de 6:00 p.m. a 10:00 p.m.

Opción 2: viernes de 6:00 p.m. a 9:00 p.m. y sábados de 7:00 a.m. a 12:00m.

\*Adicional de estos horarios, durante el primer y segundo semestre, también tendrás clases virtuales, las cuales realizarás de manera autónoma, con la posibilidad de algunos encuentros

explicativos con los docentes, que se desarrollarán de manera sincrónica.

Adicionalmente, la materia de Proyecto Integrador 1 y 2, tendrá algunos encuentros sincrónicos virtuales y/o presenciales durante otros días de la semana, que se pactarán previamente con los docentes.

## Requisitos de admisión

Entrevista.

Documentación general.

### ¡Escríbenos!

Marcela Fernández Montoya  
+57 (310) 227 33 79  
lmfernandm@eafit.edu.co

Infórmate más

# Maestría en Ciencias de la Administración

Medellín

4 semestres

•  
Acreditación de alta calidad otorgada por el MEN, con 8 años de vigencia (hasta 2023).

•  
Desarrolla el pensamiento crítico y forma en investigación en los campos de la Administración y las Organizaciones, mediante la fundamentación científica y el diálogo interdisciplinario con las ciencias sociales y humanas.

•  
Este programa hace parte de la Escuela de Administración, reconocida como la primera escuela de negocios en recibir acreditación de alta calidad en Latinoamérica por parte de Business Graduat Association – BGA.

## Plan de estudios

1

Fundamentos del pensamiento administrativo  
Economía y sociedades  
Introducción a las ciencias humanas  
Marco histórico colombiano

2

Seminario de investigación 1 - formulación  
Metodología de la investigación  
Epistemología

3

Seminario II de investigación - trabajo de campo  
Seminario 1 de estudios de la organización  
Trabajo de grado 1

4

Seminario III de investigación - análisis de información  
Seminario 2 de estudios de la organización  
Trabajo de grado 2

## Horario

Martes 6:00 a.m. a 10:00 a.m. y jueves 5:00 p.m. a 9:00 p.m. algunos sábados del primer semestre 9:00 a.m. a 12:00 p.m.

## Requisitos de admisión

Hoja de vida actualizada.

Referenciar publicaciones realizadas (cuando aplique).

Propuesta de investigación.

Certificar nivel B1 de bilingüismo en competencia lectora.

Presentar entrevista.

## ¡Escríbenos!

Stiven López Fernández  
+57 (304) 645 31 09  
slopez7@eafit.edu.co

Infórmate más

# Doctorado en Administración

Medellín

8 semestres

Alta flexibilidad curricular y red de apoyo para la formación en investigación de alta calidad internacional (grupos de investigación A1, convenios y redes internacionales).

EDAMBA Member (programa miembro de la Red Europea de Doctorados de Administración).

Primer Doctorado en Administración en Colombia.

## Plan de estudios

1

Teorías de la Administración  
Estudios de la Organización  
Teorías de la estrategia  
Seminario de investigación I

2

Metodología de la investigación  
Investigación cualitativa  
Investigación cuantitativa  
Seminario de investigación II

3

Electiva disciplinar I  
Electiva disciplinar II  
Electiva disciplinar III  
Seminario de investigación III

4

Propuesta de tesis

5

Seminario de Tesis I  
Pasantía

6

Seminario de tesis II

7

Seminario de tesis III

8

Tesis doctoral

### Horario

Dedicación exclusiva,  
clases tres días cada dos  
semanas de 8:00 a.m.  
a 12:00 m.

### ¡Escríbenos!

Stiven López Fernández  
+57 (304) 645 31 09  
slopez7@eafit.edu.co

## Requisitos de admisión

Presentar propuesta de investigación.

Acreditar Inglés con puntaje B1 o mayor en reading-comprehension (requisito excluyente).

Tener título universitario de magíster (en casos especiales se aceptarán aspirantes sin maestría, pero demostrando trayectoria en investigación).

Presentar hoja de vida y CvLAC actualizados.

Presentar dos cartas de recomendación académica de profesores universitarios con título de doctor.

Presentar carta de motivación: ¿Por qué hacer un doctorado y por qué estudiar el Doctorado en Administración de EAFIT?.

Presentar carta de asesor y financiamiento donde se informe quien será el profesor que asesore la tesis y las fuentes para la financiación del doctorado.

Acreditar experiencia docente o investigativa mínima de tres años (no excluyente), en áreas de las ciencias económicas, sociales y administrativas.

Presentar entrevista con el Comité del Doctorado en Administración.

Documentación general.

Infórmate más

# Maestría en Gerencia Integral por Procesos-MGIP

Medellín - Llanogrande

3 semestres

Clases 70% presencial y 30% virtual. Presencial, con clases una vez al mes.

Trabajo de grado aplicado al contexto empresarial.

Pasantía internacional.

## Plan de estudios

1

Hombre, cultura y sociedad  
Los procesos en el tiempo  
Proyectos de transformación de procesos  
Principios de la gestión por procesos  
Liderazgo y gestión de cambio  
Seminario de Investigación I

2

Medición de procesos  
Tecnologías para la gestión por procesos  
Análisis de datos para la toma de decisiones  
Análisis de valor y optimización de procesos  
Gestión del riesgo en los procesos  
Seminario de Investigación II

3

Alineación de procesos y la estrategia  
Gerencia de la cadena de valor  
Gestión de procesos sostenibles  
La gerencia por procesos en el mundo (Pasantía internacional)  
Arquitectura empresarial  
Trabajo de Grado

### Horario

Medellín: Apertura anual, iniciando clases julio

10:00 p.m. y sábado de 8:00 a.m. a 12:00 m.

Llano grande: Apertura anual, iniciando clases enero

Llanogrande: fines de semana, cada 15 días.

Medellín: Una semana al mes. Martes a viernes de 6:00 p.m. a

Viernes de 5:00 pm a 9:00 pm y sábado de 8:00 a.m. a 12 m. y de 1:00 p.m. a 3:00 p.m.

## Requisitos de admisión

Presentar entrevista.

Realizar prueba individual para evaluar competencias.

Certificado de experiencia laboral de un año y medio.

Hoja de vida actualizada.

Documentación general.

### ¡Escríbenos!

Marcela Fernández  
+57 (310) 227 33 79  
lmfernandm@eafit.edu.co

Infórmate más



# Maestría en Agronegocios

Medellín

3 semestres

Enfoque en temas de emprendimiento e innovación en el agro, y proyección hacia los negocios internacionales.

Ofrece doble titulación por parte de ambas universidades EAFIT y Zamorano.

Como parte del proceso de aprendizaje se realizan actividades presenciales en empresas de Honduras y Colombia.

## Plan de estudios

1

Análisis del Entorno  
Operaciones Agrícolas  
Gestión del Riesgo Agro  
Agricultura del Futuro  
Administración Estratégica  
Anteproyecto de grado

2

Finanzas para el agro  
Competitividad CGV agro  
Innovación para el agro  
Gestión Humana  
Proyecto de grado

3

Emprendimiento del Agro Internacional  
Decisiones Internacionales  
Acuerdos comerciales  
Proyecto de grado

## Horario

Modalidad blended (16 créditos presenciales y 24 créditos virtuales).

## Requisitos de admisión

Titulo original de pregrado y copia (reconocimiento de su título de pregrado, ante la Dirección de Educación Superior de su país y apostillado).

Copia del documento de identidad nacional.

Copia del pasaporte.

Certificado académico original de pregrado con un promedio no menor a 75%.

Curriculum Vitae actualizado.

Dos cartas de recomendación emitidas por empleador o academia.

## ¡Escríbenos!

Marcela Fernández  
+57 (310) 227 33 79  
lmfernandm@eafit.edu.co

Infórmate más

# Maestría en Sostenibilidad (Virtual)

Medellín

3 semestres

Propuesta interdisciplinar que aborda la sostenibilidad en sus dimensiones ambientales, sociales y económicas.

Pasantía internacional opcional a Galway (Irlanda), Porto (Portugal) y Bordeaux (Francia).

Diseño colaborativo e interdisciplinar: La Maestría en Sostenibilidad fue co-creada con líderes de sostenibilidad de 35 organizaciones. En la creación de proyecto colaborativo participaron científicos de diferentes áreas de conocimiento, y líderes de distintos sectores de la economía, la sociedad y gobiernos.

## Plan de estudios

1

Introducción al desarrollo sostenible y la sostenibilidad empresarial  
Sostenibilidad en la era digital  
Riesgos, resiliencia y sostenibilidad  
Estrategia de sostenibilidad 1  
Metodología de la Investigación  
Ética y responsabilidad social

2

Cambio climático  
Biodiversidad y bioeconomía  
Límites de crecimiento  
Transformación hacia la sostenibilidad  
Metodología de la investigación

3

Gestión de empresas sostenibles  
Gestión de empresas hacia entornos sostenibles  
Gestión del talento humano y sostenibilidad  
Marketing, comunicación y construcción reputacional basada en sostenibilidad  
Dirección y sostenibilidad  
Trabajo de grado

**Horario**  
Virtual.

## Requisitos de admisión

Certificación de experiencia laboral de dos años.

Carta de motivación.

Documentación general.

### ¡Escribenos!

Luz Marina Montoya Arango  
+57 (310) 227 34 22  
lmontoya@eafit.edu.co

Infórmate más

# Escuela de **Ciencias Aplicadas e Ingeniería**

# Maestría en Biociencias (Profundización)

Medellín

3 semestres

El programa ofrece una fusión entre la biología computacional y la biología experimental fundamental para el desarrollo científico en la era de los datos masivos.

Ciencias biológicas de vanguardia dentro del ambiente de emprendimiento, innovación, compromiso social e integridad humana que caracteriza a la Universidad.

Aprendizaje activo apoyado por el Centro de Laboratorios de la Universidad, con modernos equipos para ciencias biológicas.

## Plan de estudios

1

Tópicos avanzados en biología  
Ciencia de datos para biólogos  
Electiva I  
Seminario I

2

Tópicos avanzados en  
biotecnología  
Biología de sistemas  
Electiva II  
Seminario II

3

Electiva III  
Seminario III  
Trabajo de grado I

### Electivas

Ecología Química  
Edición de Genomas  
Sistema Filogenética  
Estadística en Analítica  
Técnicas Avanzadas de Biología  
Molecular

### Horario

Lunes y martes de  
4:00 p.m. a 8:00 p.m.

Viernes de 10:00 a.m. a  
12:00 m. y de 2:00 p.m.  
a 5:00 p.m.

## Requisitos de admisión

Título universitario en biología,  
microbiología, ingeniería  
biológica, ingeniería química,  
ecología, química o ciencias  
afines.

Hoja de vida actualizada.

Calificaciones universitarias con  
promedio mínimo de 3.0.

Dos cartas de recomendación  
académica.

Nivel B1 en inglés.

Entrevista.

Para aspirantes a la Modalidad  
de Investigación, se necesita  
aprobación por parte de uno de  
los grupos de investigación que  
apoyan el programa de maestría  
en Biociencias.

Documentación general.

### ¡Escríbenos!

Stiven López Fernandez  
+57 (304) 645 31 09  
slopez7@eafit.edu.co

Infórmate más

# Maestría en Biociencias (Investigación)

Medellín

4 semestres

El programa ofrece una fusión entre la biología computacional y la biología experimental fundamental para el desarrollo científico en la era de los datos masivos.

Ciencias biológicas de vanguardia dentro del ambiente de emprendimiento, innovación, compromiso social e integridad humana que caracteriza a la Universidad.

Aprendizaje activo apoyado por el Centro de Laboratorios de la Universidad, con modernos equipos para ciencias biológicas.

## Plan de estudios

1

Tópicos avanzados en biología  
Ciencia de datos para biólogos  
Electiva I  
Seminario I

2

Tópicos avanzados en  
biotecnología  
Biología de sistemas  
Electiva II  
Seminario II

3

Inmersión investigativa  
Seminario III  
Trabajo de grado I

4

Seminario IV  
Trabajo de grado II

### Electivas

Ecología Química  
Edición de Genomas  
Sistema Filogenética  
Estadística en Analítica  
Técnicas Avanzadas de Biología  
Molecular

### Horario

Lunes y martes de  
4:00 p.m. a 8:00 p.m.

Viernes de 10:00 a.m. a  
12:00 m. y de 2:00 p.m.  
a 5:00 p.m.

## Requisitos de admisión

Título universitario en biología,  
microbiología, ingeniería  
biológica, ingeniería química,  
ecología, química o  
ciencias afines.

Hoja de vida actualizada.

Calificaciones universitarias con  
promedio mínimo de 3.0.

Dos cartas de recomendación  
académica.

Nivel B1 en inglés.

Entrevista.

Para aspirantes a la Modalidad  
de Investigación, se necesita  
aprobación por parte de uno de  
los grupos de investigación que  
apoyan el programa de maestría  
en Biociencias.

Documentación general.

### ¡Escribenos!

Stiven López Fernandez  
+57 (304) 645 31 09  
slopez7@eafit.edu.co

Infórmate más

# Maestría en Matemáticas Aplicadas

Medellín

4 semestres

Capacidad investigativa reflejada en la ejecución de proyectos de investigación con carácter multidisciplinario e interdisciplinario realizados por los grupos de investigación de la Escuela de Ciencias Aplicadas e Ingeniería.

Oferta de oportunidades para desarrollar el plan de estudios según sus intereses particulares y las dinámicas investigativas de los grupos de investigación que la soportan.

Convenios específicos y generales para intercambio de estudiantes y profesores.

## Plan de estudios

Modalidad de investigación

1

Curso Básico 1  
Curso Básico 2  
Curso Básico 3  
Seminario 1

2

Curso Básico 4  
Curso Especializado 1  
Curso Especializado 2  
Seminario 2

3

Curso Especializado 3  
Curso Especializado 4  
Seminario 3

4

Trabajo de investigación

## Horario

Lunes a viernes de  
6:00 p.m. a 9:00 p.m.

Sábados de 8:00 a.m.  
a 12:00 m.

## Requisitos de admisión

Entrevista.

Certificar nivel A1 de bilingüismo en competencia lectora.

Examen de admisión.

Hoja de vida actualizada.

Documentación general.

## ¡Escríbenos!

Stiven López Fernandez  
+57 (304) 645 31 09  
slopez7@eafit.edu.co

Infórmate más

# Maestría en Ciencias de la Tierra

Medellín

4 semestres

Profesores reconocidos por su alto nivel de formación académica, su experiencia y calidad docente e investigativa.

Programa de formación científica enfocado en temas fundamentales para Colombia.

Conducente al Doctorado en Ciencias de la Tierra de la Universidad EAFIT.

## Plan de estudios

1

Análisis de Datos Geológicos  
Electiva 1  
Electiva 2

2

Seminario de Investigación  
Electiva 3  
Electiva 4

3

Proyecto de Investigación 1

4

Proyecto de Investigación 2

## Horario

Diurno.

## Requisitos de admisión

Título universitario en algún campo relacionado con las Ciencias de la Tierra, incluyendo geología, biología, ingeniería y demás profesiones participantes en proyectos científicos básicos o aplicados, ejecutados por institutos, corporaciones autónomas regionales y empresas nacionales o extranjeras.

Hoja de vida.

Dos cartas de recomendación académica.

Ensayo científico sobre la pregunta de investigación a responderse durante los estudios de Maestría.

Entrevista.

Aceptación por parte del Comité de la Maestría en Ciencias de la Tierra.

Documentación general.

## ¡Escribenos!

Stiven López Fernandez  
+57 (304) 645 31 09  
slopez7@eafit.edu.co

Infórmate más

# Maestría en Física Aplicada

Medellín

4 semestres

Cinco áreas temáticas de estudio: instrumentación, aplicaciones del electromagnetismo, óptica aplicada, nanotecnología y materiales avanzados, todas ellas soportadas por las líneas de investigación de sus grupos de investigación.

Programa diseñado en sintonía con el contexto investigativo nacional e internacional, puesto en relación con las características del entorno productivo y académico de nuestra región y del país.

Programa soportado por la escuela de ciencias aplicadas e ingeniería, con la infraestructura y recursos de los grupos de investigación en Óptica Aplicada y Electromagnetismo Aplicado (GEMA).

## Plan de estudios

1

Básica 1  
Básica 2  
Seminario I  
Electiva 1

2

Básica 3  
Seminario II  
Electiva 2  
Electiva 3

3

Trabajo de grado 1  
(Propuesta de tesis)  
Electiva 4  
Electiva 5

4

Trabajo de grado

## Horario

Lunes y viernes de  
6:00 p.m. a 9:00 p.m.

Sábados de 8:00 a.m.  
a 12:00 m.

## Requisitos de admisión

Certificar nivel de inglés B1.

Entrevista.

Certificado de calificaciones semestre a semestre del pregrado cursado.

Documentación general.

## ¡Escríbenos!

Stiven López Fernandez  
+57 (304) 645 31 09  
slopez7@eafit.edu.co

Infórmate más



# Doctorado en Ingeniería Matemática

Medellín

8 semestres

• Posibilidad de doble titulación con TU Delft y Universidad Nacional de San Juan en Argentina.

• Ofrece un ambiente en el cual se realizan investigaciones de ciencia aplicada y/o desarrollo tecnológico.

• Trabajo multidisciplinar con Ciencias Físicas, Ciencias Biológicas, Ciencias de la Tierra, Ingenierías, Economía y Finanzas.

## Plan de estudios

1

Seminario de investigación 1  
Seminario doctoral 1

2

Seminario de investigación 2  
Seminario doctoral 2

3

Proyecto de tesis 1  
Seminario doctoral 3

4

Proyecto de tesis 2  
Seminario doctoral 4  
Examen de calificación 1  
Examen de calificación 2

5

Propuesta de tema de tesis  
Tesis 1

6

Tesis 2

7

Tesis 3

8

Tesis 4

### Horario

Lunes a viernes de  
6:00 a.m. a 8:00 a.m.

Sábados de 6:00 a.m.  
a 12:00 m.

## Requisitos de admisión

Presentar hoja de vida y copia de los títulos profesionales y de maestría.

Dos cartas de recomendación académica.

Certificar nivel B1 de bilingüismo.

Postulación ante el Comité de Doctorado por parte del posible director de tesis y codirector en caso de ser necesario.

Propuesta de investigación (ver instrucciones en la web).

Entrevista con el Director del Programa.

Documentación general.

### ¡Escríbenos!

Stiven López Fernandez  
+57 (304) 645 31 09  
slopez7@eafit.edu.co

Infórmate más

# Doctorado en Ciencias de la Tierra

Medellín

6 semestres

Es un programa en el cual cada estudiante se desarrolla como investigador trabajando mutuamente con su asesor y donde avanza en las fronteras del conocimiento con base en sus antecedentes, necesidades y metas académicas.

Posibilidad de estudiar las causas y consecuencias de diferentes procesos geológicos en zonas tropicales que potencien el desarrollo científico en la academia y sectores públicos y privados.

Ofrece un ambiente estimulante donde se desarrolla ciencia relacionada a: Estratigrafía, Geomorfología, Geología Estructural, Hidrogeología, Paleogeografía, Paleontología, Oceanografía y Tectono-magmátismo.

## Plan de estudios

1

Proyecto de investigación  
Electiva 1  
Electiva 2

2

Proyecto de investigación 2  
Electiva 3  
Electiva 4  
Examen de candidatura a doctor

3

Pasantía investigación

4

Tesis doctoral-1

5

Tesis doctoral-2

6

Tesis doctoral-3

## Horario

Lunes a viernes de  
8:00 a.m. a 6:00 p.m.

Sábados 8:00 a.m. a  
12:00 m.

## Requisitos de admisión

Presentar hoja de vida y copia de los títulos profesionales y de maestría.

Certificar nivel B1 de bilingüismo.

Calificaciones universitarias de pregrado y maestría.

Anteproyecto de investigación financiado indicando posible profesor tutor.

Dos cartas de recomendación académica.

Ensayo de 1200 palabras sobre el interés y enfoque de formación académica y científica que desea obtener del Doctorado.

Entrevista con el director del programa.

Documentación general.

## ¡Escríbenos!

Stiven López Fernandez  
+57 (304) 645 31 09  
slopez7@eafit.edu.co

Infórmate más

# Maestría en Ciencias de los Datos y Analítica (Profundización)

Medellín

3 semestres

Flexibilidad y aproximación interdisciplinaria: incluye nueve créditos electivos que pueden ser elegidos de toda la oferta de posgrado de la Universidad. El programa cuenta con el respaldo académico de todas las escuelas y una planta profesoral con título doctoral que trabaja activamente en el área, tanto en investigación como en la industria.

Acceso a recursos computacionales de última generación, incluido el Centro de Computación Científica Apolo (Universidad EAFIT, 2017) que cuenta con equipos de computación de alto rendimiento, incluidas aceleradoras especializadas para aplicaciones de aprendizaje de máquina.

Enfoque aplicado con una sólida fundamentación teórica. Incluye, además del trabajo de maestría, el desarrollo de dos proyectos integradores.

## Plan de estudios

1

Fundamentos de Ciencias de los Datos  
Álgebra en Ciencias de los Datos  
Estadística en Analítica  
Almacenamiento y Recuperación de Información  
En este semestre hay un proyecto integrador que utiliza los conceptos y las competencias desarrolladas en las materias álgebra en ciencias de los datos, estadística en analítica y almacenamiento y recuperación de información

2

Experiencias en Analítica  
Aprendizaje Automático  
Métodos Estadísticos Avanzados en Ciencias de los Datos  
Visualización de Datos y Comunicación  
Seminario de Proyecto de Grado Electiva (3 créditos)  
En este semestre hay un proyecto integrador que utiliza los conceptos y las competencias desarrolladas en las materias aprendizaje automático, métodos estadísticos avanzados en ciencias de los datos y visualización de datos y comunicaciones

3

Experiencias en Inteligencia de Negocios  
Trabajo de Grado: Proyecto, monografía, artículo publicado en revista indexada, caso de estudio o pasantía  
Electivas (6 créditos)

### Horario

Viernes de 6:00 p.m. a 10:00 p.m.

Sábados de 8:00 a.m. a 12:00 m.

## Requisitos de admisión

Entrevista.

Examen de admisión sobre matemática, estadística y programación.

Documentación general.

Nota importante: los requisitos de admisión estarán sujetos al inicio de cada cohorte\*.

### ¡Escríbenos!

Jennifer Lisset Guerrero Yali  
+57 (310) 584 30 06  
jguerre9@eafit.edu.co

Infórmate más

# Maestría en Ciencias de los Datos y Analítica (Investigación)

Medellín

4 semestres

Flexibilidad y aproximación interdisciplinaria: incluye nueve créditos electivos que pueden ser elegidos de toda la oferta de posgrado de la Universidad. El programa cuenta con el respaldo académico de todas las escuelas y una planta profesoral con título doctoral que trabaja activamente en el área, tanto en investigación como en la industria.

Acceso a recursos computacionales de última generación, incluido el Centro de Computación Científica Apolo (Universidad EAFIT, 2017) que cuenta con equipos de computación de alto rendimiento, incluidas aceleradoras especializadas para aplicaciones de aprendizaje de máquina.

Enfoque aplicado con una sólida fundamentación teórica. Incluye, además del trabajo de maestría, el desarrollo de dos proyectos integradores.

## Plan de estudios

1

Fundamentos de Ciencias de los Datos  
Álgebra en Ciencias de los Datos  
Estadística en Analítica  
Almacenamiento y Recuperación de Información  
En este semestre hay un proyecto integrador que utiliza los conceptos y las competencias desarrolladas en las materias álgebra en ciencias de los datos, estadística en analítica y almacenamiento y recuperación de información

2

Experiencias en Analítica  
Aprendizaje Automático  
Métodos Estadísticos Avanzados en Ciencias de los Datos  
Visualización de Datos y Comunicación  
Seminario de Proyecto de Grado Electiva (3 créditos)  
En este semestre hay un proyecto integrador que utiliza los conceptos y las competencias desarrolladas en las materias aprendizaje automático, métodos estadísticos avanzados en ciencias de los datos y visualización de datos y comunicaciones

3

Experiencias en Inteligencia de Negocios  
Trabajo de Grado: Proyecto, monografía, artículo publicado en revista indexada, caso de estudio o pasantía  
Electivas (6 créditos)

4

Proyecto de Grado: Artículo enviado revista indexada (ISI & SCOPUS)

### Horario

Viernes de 6:00 p.m. a 10:00 p.m.

Sábados de 8:00 a.m. a 12:00 m.

## Requisitos de admisión

Entrevista.

Examen de admisión sobre matemática, estadística y programación.

Documentación general.

Nota importante: los requisitos de admisión estarán sujetos al inicio de cada cohorte\*

### ¡Escríbenos!

Jennifer Lisset Guerrero Yali  
+57 (310) 584 30 06  
jguerre9@eafit.edu.co

Infórmate más

# Especialización en Dirección de Operaciones y Logística

Medellín

2 semestres

El programa integra la logística y la administración de operaciones.

Conocimientos en relación con la cadena de suministro.

Estudiantes de diferentes programas de posgrado.

## Plan de estudios

1

Estrategia de operaciones y logística  
Planeación de ventas y operaciones  
Gestión de inventarios  
Gestión de almacenes  
Compras, proveedores y negociación  
Gerencia de proyectos

2

Simulación  
Modelos de decisión en operaciones y logística  
Costos en operaciones y logística  
Distribución física nacional e internacional  
Dinámica de sistemas  
Sistemas de información logísticos  
Seminario

## Horario

Si decide iniciar en las cohortes del primer semestre del año, el horario (durante todo el posgrado) se define entre dos posibles opciones:

Martes, miércoles y jueves de 6:00 p.m. a 9:00 p.m.

Miércoles y jueves de 6:00 p.m. a 10:00 p.m.

Si decide iniciar en las cohortes del segundo semestre del año, el horario

(durante todo el posgrado) se define entre dos posibles opciones:

Viernes de 6:00 p.m. a 10:00 p.m. y sábados de 8:00 a.m. a 12:00 p.m.

Viernes de 6:00 p.m. a 9:00 p.m. y sábados de 7:00 a.m. a 12:00 p.m.

El horario está sujeto a la programación y se informará previo inicio de semestre\*

## Requisitos de admisión

Entrevista.

Documentación general.

## ¡Escríbenos!

Luz Marina Montoya Arango  
+57 (310) 227 34 22  
imontoya@eafit.edu.co

Infórmate más

# Especialización en Gestión de la Construcción

Medellín

2 semestres

El programa capitaliza las experiencias que, en investigación y consultoría, ha realizado el grupo de investigación en gestión de la construcción con empresas constructoras colombianas y centroamericanas.

La Especialización es reconocida en el medio por la actualización permanente de contenidos enmarcados en las realidades y necesidades del sector.

Posibilidad de homologación para continuar con la Maestría en Ingeniería.

## Plan de estudios

1

Tecnología de la construcción  
Gestión urbanística y ambiental  
Economía y coyuntura  
Ingeniería económica  
Contabilidad y análisis financiero  
Principios de administración y dirección

2

Marco legal de la construcción  
Sistemas de financiación de la construcción  
Evaluación financiera de proyectos  
Mercadeo de productos y servicios de construcción  
Administración y control de proyectos de construcción  
Gestión de proyectos

## Horario

Lunes a viernes de  
6:00 a.m. a 8:00 a.m.

Sábados de 8:00 a.m.  
a 10:00 a.m.

## Requisitos de admisión

Entrevista.

Certificado de calificaciones semestre a semestre del pregrado cursado.

Documentación general.

## ¡Escríbenos!

Stiven López Fernandez  
+57 (304) 645 31 09  
slopez7@eafit.edu.co

Infórmate más

# Especialización en Diseño Vial e Ingeniería de Pavimentos

Medellín

2 semestres

Los dos énfasis ofrecidos se ajustan a los requerimientos para el personal profesional en los contratos de infraestructura vial.

Infraestructura, instalaciones y tecnología de primer nivel para el desarrollo de actividades curriculares y extracurriculares.

Presencia de docentes internacionales.

## Plan de estudios

1

Mecánica de materiales para pavimentos  
Geotecnia vial  
Pavimentos básico  
SIG para carreteras  
Diseño computarizado de carreteras  
Concesiones viales

2

### Opción pavimentos

Hidrología e hidráulica vial  
Pavimentos avanzado  
Estabilidad de taludes  
Mantenimiento y rehabilitación de pavimentos  
Construcción de infraestructura vial

### Opción diseño vial

Ingeniería de tránsito y seguridad vial  
Diseño geométrico y construcción de túneles y puentes  
Diseño de intersecciones  
Transporte urbano – diseño de vías urbanas  
Evaluación de proyectos viales

### Horario

Viernes de 3:00 p.m. a 9:00 p.m.

Sábados de 8:00 a.m. a 2:00 p.m.

## Requisitos de admisión

Entrevista.

Documentación general.

### ¡Escríbenos!

Stiven López Fernandez  
+57 (304) 645 31 09  
slopez7@eafit.edu.co

Infórmate más

# Especialización en Mecánica de Suelos y Cimentaciones

Medellín

2 semestres

Interdisciplinaridad con otras especialidades y la relación con universidades reconocidas.

Uso de software geotécnico de última generación.

Presencia de profesores y conferencistas internacionales.

## Plan de estudios

1

Estabilidad de taludes  
Geomecánica de rocas  
Ingeniería de fundaciones  
Mecánica de los medios continuos avanzada

2

Electiva 1  
Electiva 2  
Electiva 3  
Electiva 4

Electivas recomendadas para cumplir el objetivo de la especialización:

Dinámica de suelos  
Cimentaciones especiales  
Diseño geotécnico de túneles  
Diseño de estructuras de contención  
Instrumentación geotécnica  
Introducción al método de elementos finitos

## Horario

Viernes de 3:00 p.m.  
a 9:00 p.m.

Sábados de 8:00 a.m.  
a 2:00 p.m.

## Requisitos de admisión

Entrevista.

Documentación general.

## ¡Escríbenos!

Yessica Osorio Ospina  
+57 (310) 227 34 58  
yмосorioo@eafit.edu.co

Infórmate más



# Especialización en Desarrollo de Software

Medellín

2 semestres

Metodología de trabajo enfocada en proyectos integrados que permite realizar trabajos prácticos que benefician directamente a las empresas en las que laboran los estudiantes.

Coherente con las competencias requeridas por un especialista en ingeniería y los retos actuales en el desarrollo de software.

Posibilidad de homologación para continuar con la Maestría en Ingeniería.

## Plan de estudios

1

Procesos modernos de desarrollo de software  
Integración y entrega continua de software  
Arquitecturas avanzadas de software  
Desarrollo de sistemas seguros  
Electiva 1 – Núcleo  
Computacional Básico  
Electiva 2 – Núcleo  
Computacional Básico

2

Industrialización del desarrollo de software  
Ingeniería de sistemas auto-adaptables  
Arquitecturas evolutivas de software  
Tópicos avanzados en ingeniería de software  
Electiva 3 – Núcleo  
Computacional Avanzado  
Electiva 4 – Núcleo  
Computacional Avanzado

### Horario

Materias obligatorias

Materias electivas

Viernes de 6:00 p.m. a 9:00 p.m.

Lunes a jueves de 6:00 p.m. a 9:00 p.m.

Sábado de 8:00 a.m. a 11:00 a.m.

## Requisitos de admisión

Ser ingeniero en sistemas o profesional en áreas afines, con experiencia en el desarrollo y/o evaluación, y/o gestión del software. También se deben tener conocimientos en análisis, diseño e implementación de productos de software.

Entrevista.

Documentación general.

### ¡Escríbenos!

Yessica Osorio Ospina  
+57 (310) 227 34 58  
yмосorioo@eafit.edu.co

Infórmate más

# Especialización en Sistemas de Información

Medellín

2 semestres

Fomenta el espíritu investigativo de sus estudiantes y docentes logrando vincularse en la modalidad de asistentes de investigación a diferentes proyectos de I+D+i que se realicen en el marco del Grupo GIDITIC, o cualquier otro grupo de investigación de la Universidad.

Incorpora amplia oferta de cursos flexibles en tecnologías emergentes que son propuestos tanto de manera propia como por otros posgrados afines en la Escuela de Ingenierías.

Los profesores cuentan con un alto dominio del tema y las pedagogías activas favorecen en alto grado el desarrollo de habilidades laborales.

## Plan de estudios

1

Arquitectura empresarial  
Gestión estratégica de TI  
Inteligencia Analítica Empresarial  
Innovación de Procesos  
Empresariales  
Electiva 1 - Núcleo  
Computacional Básico  
Electiva 2 - Núcleo  
Computacional Básico

2

Integración de Capacidades  
Digitales  
Liderazgo Transformacional de TI  
Tendencias Avanzadas  
en Analítica  
Plataformas integradas de  
Procesos Digitales  
Electiva 3 - Núcleo  
Computacional Avanzado

### Horario

Viernes de 5:00 p.m. a 9:00 p.m.      6:00 a.m. a 9:00 a.m.  
o 6:00 p.m. a 9:00 p.m.

Sábados de  
8:00 a.m. a 12:00 m.

Materias electivas  
en horarios  
extremos:

## Requisitos de admisión

Entrevista

Documentación general.

### ¡Escribenos!

Yessica Osorio Ospina  
+57 (310) 227 34 58  
yмосorioo@eafit.edu.co

Infórmate más

# Especialización en Mantenimiento Industrial

Medellín

2 semestres

Enfoque técnico del programa en los niveles táctico, estratégico, instrumental y operacional para dar una formación integral.

Metodología basada en casos reales. Se apoya en el Centro de Laboratorios con equipos e infraestructura de última generación.

Los profesores tienen un alto dominio del tema y las pedagogías activas favorecen en alto grado el desarrollo de habilidades laborales.

## Plan de estudios

1

Logística documental para la toma de decisiones  
Sistemas de información  
Monitoreo de estado de condición de máquinas  
Acciones correctivo modificativas  
FMECA - Análisis de fallas  
Gestión de repuestos e inventarios

2

Acciones preventivas  
TPM - mantenimiento productivo total  
Acciones predictivas  
RCM mantenimiento centrado en la confiabilidad  
Monografía proyecto investigación 2  
Índices de rendimientos, indicadores y terotecnología

### Horario

Miércoles y viernes de 6:00 p.m. a 10:00 p.m.

Sábados de 7:00 a.m. a 11:00 a.m.

## Requisitos de admisión

Entrevista.

Documentación general.

### ¡Escribenos!

Carolina García Moreno  
+57 (300) 607 95 00  
cgarci45@eafit.edu.co

Infórmate más

# Especialización en Diseño Integrado de Sistemas Técnicos

Medellín

2 semestres

---

Acceso al Laboratorio de Integración Tecnológica, el cual cuenta con un espacio de 1000m<sup>2</sup> y está dotado de equipos e insumos para el desarrollo de todas las asignaturas.

---

Desarrollo de nuevos productos tecnológicos que faciliten la vida de las personas y los procesos productivos de las empresas.

---

La especialización hace parte del Grupo de investigación en Ingeniería de Diseño – GRID con calificación A1 en Colciencias.

## Plan de estudios

1

Diseño conceptual mecatrónico  
Lenguajes técnicos de programación  
Actuadores y sensores  
Equipos para interfaces  
entre procesos

2

Electrónica de potencia  
Sistemas digitales avanzados  
Control de productos mecatrónicos  
Diseño de sistemas técnicos

## Horario

Lunes a viernes de  
6:00 p.m. a 8:00 p.m.

---

## Requisitos de admisión

Entrevista.

Documentación general.

---

## ¡Escríbenos!

Carolina García Moreno  
+57 (300) 607 95 00  
cgarci45@eafit.edu.co

Infórmate más

# Especialización en Ingeniería Sismo-Resistente

Medellín

2 semestres

Docentes e invitados de la industria nacional e internacional con experiencia académica, investigativa y empresarial en áreas de interés del programa.

Posibilidad de homologación para continuar con la Maestría en Ingeniería.

Laboratorio de Ingeniería Sísmica: mesa vibradora y muro de reacción.

## Plan de estudios

Consta de ocho (8) cursos académicos: 4 obligatorios y 4 electivos

1

Análisis dinámico  
Ingeniería sísmica  
Análisis matricial de estructuras reticulares  
Mecánica de los medios continuos avanzada

2

Introducción al método de elementos finitos  
Diseño de puentes isostáticos  
Diseño de estructuras de concreto\*  
Diseño en acero\*  
Seminario técnico  
Introducción al método de frontera  
Patología estructural  
Diseño de muros estructurales\*  
\*Materias importantes para cumplir el objetivo de la especialización

## Horario

Lunes a viernes de 6:00 a.m. a 9:00 a.m. y viernes de 3:00 p.m. a 6:00 p.m.  
El horario está sujeto a la programación y se informará previo inicio de semestre\*

## Requisitos de admisión

Ser Ingeniero Civil.

Entrevista.

Documentación general.

## ¡Escríbenos!

Carolina García Moreno  
+57 (300) 607 95 00  
cgarci45@eafit.edu.co

Infórmate más

# Doctorado en Ingeniería

Medellín

6 semestres

Relación con la comunidad científica internacional a través de los grupos de investigación, clasificados por Colciencias en las categorías más altas (A1, A y B).

Flexibilidad curricular donde el plan de estudios de cada estudiante se diseña de acuerdo con el proyecto de investigación específico.

Docentes e invitados de la industria nacional e internacional con experiencia académica, investigativa y empresarial en áreas de interés del programa.

## Plan de estudios

### Estructura académica:

Ciclo de formación académica: Corresponde a un máximo de 18 créditos académicos para la realización de cursos pertinentes al campo científico y/o tecnológico dentro del cual se inscribe el problema de investigación que el estudiante se propone desarrollar durante su formación doctoral. Culmina con la presentación de un examen de síntesis donde se comprueba el dominio del estudiante de estas áreas.

Ciclo de formación doctoral: Consta de entre 72-90 créditos en los que el estudiante desarrolla su problema de investigación hasta convertirlo en una tesis doctoral. Durante este ciclo de formación el estudiante debe formular su propuesta de tesis y aprobarla en el examen preliminar. El ciclo de formación doctoral culmina con la defensa de la tesis.

### Temas de investigación:

De preferencia, toda tesis doctoral que se realice en el programa de Doctorado en Ingeniería debe permitir el desarrollo de temas o problemas abordados por los grupos de investigación de la Escuela de Ciencias Aplicadas e Ingeniería.

### Horario

Tiempo completo que depende del proyecto y plan académico acordado con el director de tesis.	La duración del programa está sujeta a la disponibilidad horaria con la que cuente el estudiante*
--	---

## Requisitos de admisión

Contar con un título previo de maestría y experiencia en investigación.

Hoja de vida actualizada.

Dos cartas de recomendación académica.

Se recomienda contactar previamente con un profesor de Universidad para definir su plan de estudio doctoral y una propuesta de investigación.

Certificar nivel B1 de bilingüismo.

Descripción de fuentes para financiar el proyecto, los derechos de matrícula y el sostenimiento del aspirante al Doctorado.

Su director de tesis debe escribir una nota motivada postulándolo y aceptando dirigir su tesis.

Documentación general.

Infórmate más

### ¡Escríbenos!

Stiven López Fernández  
+57 (304) 645 31 09  
slopez7@eafit.edu.co

# Especialización en Gerencia de Diseño de Producto

Medellín

2 semestres

La aplicación práctica del conocimiento a través del desarrollo de talleres y proyectos aplicados con profesores, industriales y/o expertos internacionales.

Contenidos y metodologías de vanguardia, alineados con los principales programas en gestión de diseño y diseño estratégico del mundo.

El programa hace parte de la línea de Gestión e Innovación en Diseño del Grupo de Investigación en Ingeniería de Diseño (GRID), categoría A1 en Colciencias.

## Plan de estudios

1

Gerencia de diseño de producto  
Planeación estratégica para empresas de diseño  
Creatividad e innovación en producto  
Investigación en diseño

2

Proceso de diseño y desarrollo de nuevos productos  
Seminario  
Gestión de proyectos de diseño  
Gestión de diseño de empresas  
Proyecto aplicado  
Electiva

### Horario

Martes, jueves y viernes de 6:00 p.m. a 10:00 p.m.

Sábados de 8:00 a.m. a 12:00 m.

## Requisitos de admisión

Entrevista.

Certificado de calificaciones semestre a semestre del pregrado cursado.

Documentación general.

### ¡Escríbenos!

Marcela Fernández  
+57 (310) 227 33 79  
lmfernandm@eafit.edu.co

Infórmate más

# Maestría en Procesos Urbanos y Ambientales

Medellín

4 semestres

La Maestría cuenta con un horario que proporciona flexibilidad, sobre todo para aquellos estudiantes que habitan y laboran en ciudades diferentes o cercanas a la ciudad de Medellín.

El proceso de aprendizaje se basa en casos concretos en territorios y comunidades reales, lo cual le otorga al estudiante herramientas prácticas que enriquecen su experiencia, tanto académica como profesional.

El programa está dirigido a profesionales de diferentes disciplinas, lo cual genera espacios de socialización y construcción conjunta y articulada desde distintas perspectivas del saber, potenciando las competencias actuales para dar soluciones disruptivas a problemas urbanos y ambientales.

## Plan de estudios

1

Laboratorio de proyectos y procesos 1  
Lecturas urbanas, ambientales y sociales 1  
Métodos 1  
Seminario 1

2

Laboratorio de proyectos y procesos 2  
Lecturas urbanas, ambientales y sociales 2  
Métodos 2  
Seminario 2

3

Laboratorio de proyectos y procesos 3  
Lecturas urbanas, ambientales y sociales 3  
Métodos 3  
Seminario 3

4

Laboratorio de proyectos y procesos 4  
Métodos 4  
Electiva

### Horario

Clases una vez al mes los miércoles, jueves, viernes y sábados de 8:00 a.m. a 12:00 m. y de 2:00 p.m. a 6:00 p.m.

## Requisitos de admisión

Entrevista.

Hoja de vida actualizada.

Ensayo o carta de intención, máximo dos páginas.

Portafolio: recopilación gráfica de los proyectos en los que ha participado (para profesionales en Arquitectura, Diseño y áreas afines).

Tres cartas de recomendación.

Certificar nivel B1 de bilingüismo en competencia lectora (requisito de egreso).

Documentación general.

Nota importante: los requisitos de admisión estarán sujetos al inicio de cada cohorte\*.

### ¡Escríbenos!

Jennifer Lisset Guerrero Yali  
+57 (310) 584 30 06  
jguerre9@eafit.edu.co

Infórmate más



# Escuela de **Finanzas, Economía y Gobierno**

# Maestría en Administración Financiera - MAF

Medellín

3 semestres

Somos la primera universidad en Colombia con Certificado CFA Institute (Máxima institución acreditadora a nivel internacional del ejercicio de la profesión financiera). El posgrado es FRM Academic Partner del Global Association of Risk Professionals (Garp), es el primer programa en Colombia en hacer parte de esta importante asociación, especialista en el tema de riesgos financieros.

Posibilidad de doble titulación internacional con la universidad Carlos III en Madrid, Pompeu de Fabra en Barcelona y Brandeis University en Boston y posibilidad de misiones académica internacionales.

La mejor Maestría en Finanzas del país. Única en Colombia en el Ranking QS. Top 5 a nivel Latinoamérica. QS Bussines Masters Rankings: Finance.

## Plan de estudios

Las materias del ciclo básico son de libre elección, en formato virtual, sus contenidos son la base para comprender las materias core, las cuales son presenciales.

1

Básica I: contabilidad  
Core: Administración Financiera  
Básica II: Matemática Financiera  
Core: Mercados Financieros  
Básica III: Métodos Cuantitativos  
Core: Inversiones  
Core Finanzas Corporativas  
Laboratorio: Habilidades Colaborativas I

2

Básica IV: Costos para la toma de decisiones  
Core: Valoración de empresas  
Core: Gestión avanzada de portafolios  
Core: Derivados  
Core: Inversiones ASG  
Laboratorio: Habilidades Colaborativas II  
Básica V: Phyton  
Básica VI: R  
Electiva: Electiva I

3

Core: Modelación de riesgos financieros  
Básica VII: Macroeconomía/ Microeconomía  
Core: Estrategia económica y financiera  
Core: Finanzas internacionales  
Básica VIII: Power BI  
Core: Analítica para Finanzas  
Core: Banca de inversión  
Laboratorio: Pensamiento crítico  
Electiva: Electiva II

## Electivas:

Finanzas computacionales aplicadas  
Capital privado y financiación de emprendimientos  
Finanzas estructuradas  
Machine learning con aplicaciones en finanzas

## Horario

Viernes de 6:00 p.m. a 9:00 p.m. y sábados 7:00 a.m. a 12:00 m o lunes y miércoles de 6:00 p.m. a 10:00 p.m.

Presencial en las materias core y virtual en las materias básicas

## Requisitos de admisión

Presentar entrevista.

Documentación general.

Nota importante: Los requisitos de admisión estarán sujetos al inicio de cada cohorte.

## ¡Escríbenos!

Jennifer Lisset Guerrero Yali  
+57 (310) 584 30 06  
jguerre9@eafit.edu.co

Infórmate más

# Maestría en Economía Aplicada

Medellín

3 semestres

Cuatro líneas de énfasis en:  
Regulación y Mercados, Políticas  
Públicas, Economía de los  
Negocios y Desarrollo Rural.

Convenio de doble titulación  
con la Universidad Carlos III de  
Madrid y Université Catholique  
de Louvain.

Miembro de la European  
Foundation for Management  
Development (EFMD) y la  
Association to Advance Collegiate  
Schools of Business (AACSB).

## Plan de estudios

1

La empresa y los mercados  
Macroeconomía y política  
económica  
Econometría para la toma  
de decisiones  
Seminario de investigación  
aplicada

2

Curso 1 Línea de Énfasis  
Curso 2 Línea de Énfasis  
Curso 3 Línea de Énfasis  
Electiva

3

Trabajo de grado  
Electiva

## Horario

Una vez al mes,  
miércoles a sábado de  
8:00 a.m. a 12:00 m. y de  
1:00 p.m. a 5:00 p.m.

## Requisitos de admisión

Documentación general.

Presentar entrevista.

Hoja de vida.

## ¡Escribenos!

Luz Marina Montoya Arango  
+57 (310) 227 34 22  
lmontoya@eafit.edu.co

Infórmate más

# Maestría en Economía

Medellín

3 semestres

---

La Escuela de Economía y Finanzas de EAFIT está entre las mejores del país de acuerdo con ránquines como REPEC y SSRN.

---

Clasificaciones en las categorías más altas (A1) de los grupos de investigación.

---

Egresados con alto reconocimiento en el mercado.

## Plan de estudios

1

Microeconomía Avanzada I  
Macroeconomía Avanzada I  
Econometría Avanzada I  
Matemática Avanzada

2

Microeconomía Avanzada II  
Macroeconomía Avanzada II  
Econometría Avanzada II  
Electiva

3

Trabajo de grado

## Horario

Martes y jueves de  
6:00 p.m. a 9:00 p.m.  
y sábados de 9:00  
a.m. a 12:00 m

## Requisitos de admisión

Documentación general.

Presentar entrevista.

Hoja de vida actualizada.

Certificado de calificaciones semestre a semestre del pregrado cursado.

## ¡Escríbenos!

Luz Marina Montoya Arango  
+57 (310) 227 34 22  
lmontoya@eafit.edu.co

Infórmate más

# Maestría en Ciencias en Finanzas

Medellín

4 semestres

Fortalecimiento constante de la capacidad investigativa con el apoyo y acompañamiento de tres grupos de investigación clasificados en la máxima categoría de Colciencias: Finanzas y Banca (GIFyB), Economía y Empresa (GEE), y Modelado Matemático (GMM).

La Escuela de Finanzas, Economía y Gobierno de EAFIT está entre las mejores del país de acuerdo con ránquines como REPEC y SSRN.

Convenios de doble titulación con Université Catholique de Louvain, Tilburg University, y Florida International University.

## Plan de estudios

1

Microeconomía I  
Macroeconomía I  
Econometría I  
Matemática avanzada

2

Series de tiempo  
Valoración de derivados  
Teoría financiera  
Riesgo financiero

3

Valoración de activos financieros  
Seminario de investigación  
Finanzas corporativas avanzada  
Estudios empíricos en finanzas

4

Proyecto de investigación

## Horario

Ciclo nivelatorio:  
lunes a viernes de  
6:00 p.m. a 10:00  
p.m. y sábados de  
8:00 a.m. a 12:00 m

Semestre I y II:  
martes y jueves de  
6:00 p.m. a 10:00  
p.m. con posibilidad  
los viernes de 6:00  
p.m. a 10:00 p.m. y  
sábados de  
8:00 a.m. a 12:00 m.

Semestre III: Martes,  
miércoles y jueves  
de 6:00p.m. a  
10:00p.m. con  
posibilidad los  
viernes de 6:00  
p.m. a 10:00 p.m. y  
sábados de  
8:00 a.m. a 12:00 m.

Los semestres III  
y IV se programan  
seminarios cada 15  
días los miércoles  
de 4:30 p.m. a  
5:30 p.m.

## Requisitos de admisión

Presentar entrevista.

Hoja de vida actualizada  
(exigida por la Coordinación  
del Programa).

Aprobar los nivelatorios o  
pedir reconocimiento.

Certificado de calificaciones  
semestre a semestre del  
pregrado cursado.

Documentación general.

## ¡Escríbenos!

Luz Marina Montoya Arango  
+57 (310) 227 34 22  
lmontoya@eafit.edu.co

Infórmate más

# Doctorado en Economía

Medellín

8 semestres

Convenios de cooperación con American University (USA) y la Universidad Católica de Lovaina (Bélgica) y el apoyo de Brandeis University (USA) y opciones de pasantía internacional con nuestros aliados que incluye un apoyo económico otorgado por EAFIT.

Diferentes perfiles profesionales que incluyen: docencia, investigación-consultoría e industria.

Apoyado por cuatro grupos de investigación de alta calidad (Economía y Empresa, Finanzas y Banca, Economía Espacial –RiSE– y Modelado Matemático), del Centro de Investigaciones Económicas.

## Plan de estudios

1

Microeconomía I  
Macroeconomía I  
Econometría I  
Matemáticas avanzadas

2

Microeconomía II  
Macroeconomía II  
Econometría II  
Electiva I

3

Electiva II  
Electiva III  
Electiva IV  
Electiva Econometría

4

Investigación  
Seminario I  
Propuesta tesis

5

Disertación I  
Seminario II

6

Disertación II  
Seminario III

7

Disertación III

8

Disertación IV  
Defensa de la tesis

### Horario

Martes y jueves de  
6:00 p.m. a 9:00 p.m.  
y sábados de  
9:00 a.m. a 12:00 m.

## Requisitos de admisión

Hoja de vida actualizada.

Propuesta de investigación en un área de interés afín al Doctorado. La propuesta de investigación debe dar cuenta de la capacidad del aspirante para adelantar investigaciones en las áreas que cubre el Doctorado.

Presentar dos (2) cartas de recomendación académica de profesores, investigadores, o empresarios con los cuales el estudiante haya tenido una relación profesional o académica previa.

Entrevista (presencial o vía Skype). Los documentos deben ser enviados antes de la citación a la entrevista.

Certificado de calificaciones semestre a semestre del pregrado cursado.

### ¡Escríbenos!

Stiven López Fernandez  
+57 (304) 645 31 09  
slopez7@eafit.edu.co

Infórmate más

# Maestría en Gobierno y Políticas Públicas

Medellín

3 semestres

Respaldo investigativo internacional de la revista *Gobernar: The Journal of Latin American Public Policy and Governance*, coeditada en alianza entre la State University of New York (SUNY-Binghamton) y el Departamento de Gobierno y Ciencias Políticas de EAFIT.

Fuerte relación con el sector público por medio del Centro de Análisis Político (CAP) y vinculación a la Red de Posgrados de Administración y Políticas Públicas (REDAPP) del Centro Latinoamericano de Administración para el Desarrollo (CLAD).

Estándares globales en el programa dado su participación en NASPAA (The Global Standard for Public Affairs Education) e INPAE (Red Inter-Americana de Educación en Administración Pública).

## Plan de estudios

1

Administración Pública  
Enfoques para el análisis y políticas públicas  
Movilización Social y Actores Políticos  
Seminario I. Problemas en la Gestión Territorial  
Electiva I

2

Instrumentos de Intervención Públicos  
Derecho para la Administración y la Contratación Pública  
Seminario II. Teoría Política  
Diseño, Financiación y Planeación de Políticas  
Trabajo de Grado

3

Seminario 3. Evaluación Técnica de Políticas Públicas  
Electiva II  
Electiva III  
Trabajo de Grado

## Horario

Medellín: viernes de 6:00 p.m. a 10:00 p.m. y sábados de 8:00 a.m. a 12:00 m.

## Requisitos de admisión

Prueba de lectoescritura o comprensión lectora en español.

Documentación general (acta de grado del pregrado, copia de la cédula y hoja de vida).

Escrito de intención de mínimo 500 palabras donde el aspirante debe especificar el tema relacionado a gobierno y políticas públicas que quisiera trabajar dentro del programa.

Certificación de inglés nivel A2 para graduarse (no es requisito de admisión).

## ¡Escríbenos!

Jennifer Lisset Guerrero Yali  
+57 (310) 584 30 06  
jguerre9@eafit.edu.co

Infórmate más

# Maestría en Gerencia de Empresas Sociales para la Innovación Social y el Desarrollo Local (Virtual)

Medellín

4 semestres

Internacionalización como valor destacado tanto en la docencia, como en la posibilidad de las dobles titulaciones con la PUCP y la Universidad de Estudios de Verona y desarrollo de capacidades a través de procesos como el Summer School con la OCDE en Italia.

Encuentro anual en el segundo y en el cuarto semestre para co-working y desarrollo de pares.

Enfoque en 4 líneas: Empresarismo y responsabilidad social, Innovación social, Desarrollo local y Gerencia cultura.

## Plan de estudios

1

Entorno económico y legal del desarrollo social  
Administración y organizaciones  
Institucionalidad y empresas sociales  
Desarrollo y capital social  
Contabilidad financiera  
Matemáticas financieras  
Seminario I

2

Gestión estratégica  
Evaluación de impacto de proyectos sociales  
Gerencia de empresas y desarrollo social  
Gestión de cooperación, hermanamientos y redes  
Seminario II

3

Empresa social y territorio: desarrollo local  
Economía civil, ética y mercadeo  
Gobernanza de las organizaciones sociales  
Proceso psicosocial de la innovación social  
Gerencia y gestión de los recursos humanos en las organizaciones sociales  
Seminario III: seminario investigación I

4

Sostenibilidad, organización y gestión de los servicios  
El rol formativo del gerente social  
Seminario IV: seminario investigación II: trabajo de grado

**Horario**  
Virtual.

## Requisitos de admisión

Presentar entrevista.

Documentación general.

Los requisitos de admisión podrán experimentar cambios en cada cohorte\*.

**¡Escríbenos!**  
Marcela Fernández Montoya.  
+57 (310) 227 33 79  
lmfernandm@eafit.edu.co

Infórmate más



# Maestría en Gerencia de Empresas Sociales para la Innovación Social y el Desarrollo Local

Medellín

4 semestres

Internacionalización como valor destacado tanto en la docencia, como en la posibilidad de las dobles titulaciones con la PUCP y la Universidad de Estudios de Verona y desarrollo de capacidades a través de procesos como el Summer School con la OCDE en Italia, Único programa con una cátedra FAO.

Innovación y emprendimiento social, evaluación de impacto, desarrollo local y regeneración sostenible.

Enfoque en 4 líneas: Empresarismo y responsabilidad social, Innovación social, Desarrollo local y Gerencia cultura.

## Plan de estudios

1

Entorno económico y legal del desarrollo social  
Administración y organizaciones  
Institucionalidad y empresas sociales  
Desarrollo y capital social  
Contabilidad financiera  
Matemáticas financieras  
Seminario I

2

Gestión estratégica  
Evaluación de impacto de proyectos sociales  
Gerencia de empresas y desarrollo social  
Gestión de cooperación, hermanamientos y redes  
Seminario II

3

Empresa social y territorio: desarrollo local  
Economía civil, ética y mercadeo  
Gobernanza de las organizaciones sociales  
Proceso psicosocial de la innovación social  
Gerencia y gestión de los recursos humanos en las organizaciones sociales  
Seminario III: seminario investigación I

4

Sostenibilidad, organización y gestión de los servicios  
El rol formativo del gerente social  
Seminario IV: seminario investigación II: trabajo de grado

## Horario

Una vez al mes jueves, viernes y sábados de 8:00 a.m. a 12:00 m. y de 1:00 p.m. a 5:00 p.m.

## Requisitos de admisión

Presentar entrevista.

Documentación general.

## ¡Escríbenos!

Marcela Fernández Montoya  
+57 (310) 227 33 79  
lmfernandm@eafit.edu.co

Infórmate más

# Escuela de Derecho

# Maestría en Derecho

Medellín

4 semestres

Le apuesta a la flexibilidad curricular, mediante una oferta amplia de materias electivas (doce créditos del programa) y mediante la oferta de cinco líneas de profundización: derecho público, derecho de familia, responsabilidad civil, derecho internacional y derecho empresarial. Ofrece la posibilidad de escoger la línea de profundización en el área del derecho de su elección.

La Maestría en Derecho de EAFIT acompaña desde los primeros semestres al estudiante en la formulación de su proyecto de investigación, en la presentación pública de sus avances y finalmente en su proceso de escritura. Así, la redacción del trabajo de grado no queda para el final y es parte integral del proceso de formación.

Hace parte del sistema metro, por lo que es posible entrelazarla con programas de pregrado de la universidad, mediante la homologación de materias ofrecidas en el pregrado y en las especializaciones.

## Plan de estudios

1

Teorías jurídicas I  
Profundización I (de acuerdo a línea de profundización)  
Profundización II (de acuerdo a línea de profundización)  
Electiva I

2

Teorías jurídicas II  
Profundización III (de acuerdo a línea de profundización)  
Electiva II  
Seminario de investigación I

3

Profundización IV (de acuerdo a línea de profundización)  
Electiva III  
Electiva IV  
Seminario de investigación II

4

Trabajo de grado

### Horario

Martes, miércoles y jueves de 6:00 p.m. a 9:00 p.m.

Eventualmente las clases se dictarán los viernes de 6:00 p.m. a 10:00 p.m. y

los sábados de 7:00 a.m. a 12:00 m.

Las materias de Responsabilidad Civil se dictarán martes, miércoles y jueves de 6:00 a.m. a 9:00 a.m.

## Requisitos de admisión

Presentar entrevista.

Profesionales del derecho o disciplinas afines.

Documentación general.

### ¡Escríbenos!

Yessica Osorio Ospina  
+57 (310) 227 34 58  
yмосorioo@eafit.edu.co

Infórmate más

# Maestría en Derecho Penal (Profundización)

Medellín

4 semestres

Planta docente reconocida por su alto nivel de formación académica (cerca del 90% de los profesores de planta que dictan los seminarios y ofrecen las asesorías para los trabajos de investigación tienen título de doctorado) y su experiencia y calidad docente e investigativa.

Actividad docente e investigativa soportada en el trabajo del Grupo de Investigación en Justicia y Conflicto, actualmente clasificado en categoría B por Colciencias.

Posibilidad de doble titulación con el Máster en Derecho Penal y Política Criminal de la Universidad de Málaga, España.

## Plan de estudios

1

Legitimidad del derecho penal  
Fundamentos metodológicos del derecho penal  
Política criminal y derecho penal  
Seminario de libre configuración

2

Teoría del injusto  
Teoría de la culpabilidad  
Teoría de las consecuencias jurídicas del delito  
Trabajo de Grado 1  
Seminario de libre configuración

3

Trabajo de grado 2  
Seminarios de libre configuración (se ofrecen 3 en el semestre)

4

Trabajo de grado 3

### Horario

Encuentros una vez al mes: miércoles de 5:00 p.m. a 9:00 p.m. jueves y viernes de 8:00 a.m. a 12:00 p.m. y de 2:00 p.m. a 6:00 p.m. y sábado de 8:00 a.m. a 12:00 m.  
La programación de los seminarios en los horarios antes indicados se informará previo inicio de semestre.

## Requisitos de admisión

Documentación general.

Presentar entrevista.

Título de abogado para la Maestría en modalidad en profundización.

Para la modalidad de investigación se podrán admitir de manera excepcional otros profesionales de las ciencias sociales, previo concepto favorable del Comité Académico del programa\*.

### ¡Escríbenos!

Yessica Osorio Ospina  
+57 (310) 227 34 58  
yosorioo@eafit.edu.co

Infórmate más

# Maestría en Derecho Penal (Investigación)

Medellín

4 semestres

Planta docente reconocida por su alto nivel de formación académica (cerca del 90% de los profesores de planta que dictan los seminarios y ofrecen las asesorías para los trabajos de investigación tienen título de doctorado) y su experiencia y calidad docente e investigativa.

Actividad docente e investigativa soportada en el trabajo del Grupo de Investigación en Justicia y Conflicto, actualmente clasificado en categoría B por Colciencias.

Posibilidad de doble titulación con el Máster en Derecho Penal y Política Criminal de la Universidad de Málaga, España.

## Plan de estudios

1

Legitimidad del derecho penal  
Fundamentos metodológicos del derecho penal  
Política criminal y derecho penal  
Seminario de libre configuración

2

Investigación 1  
Seminarios de libre configuración (se ofrecen 4 en el semestre)

3

Investigación 2

4

Investigación 3

### Horario

Encuentros una vez al mes: miércoles de 5:00 p.m. a 9:00 p.m. jueves y viernes de 8:00 a.m. a 12:00 p.m. y de 2:00 p.m. a 6:00 p.m. y sábado de 8:00 a.m. a 12:00 m.  
La programación de los seminarios en los horarios antes indicados se informará previo inicio de semestre.

## Requisitos de admisión

Documentación general.

Presentar entrevista.

Título de abogado para la Maestría en modalidad en profundización.

Para la modalidad de investigación se podrán admitir de manera excepcional otros profesionales de las ciencias sociales, previo concepto favorable del Comité Académico del programa\*.

### ¡Escríbenos!

Yessica Osorio Ospina  
+57 (310) 227 34 58  
yмосorioo@eafit.edu.co

Infórmate más

# Especialización en Derecho Societario

Medellín

2 semestres

---

Único programa en Medellín enfocado específicamente en el Derecho Societario.

---

Alianza con el Centro de Arbitraje y Conciliación de la Cámara de Comercio de Medellín.

---

Profesores reconocidos por su alto nivel de formación académica, y su experiencia y calidad docente e investigativa.

## Plan de estudios

1

Introducción financiera y económica al derecho societario  
Problemáticas contemporáneas del derecho societario  
Grupos empresariales y operaciones societarias I  
Operaciones societarias II

2

Aspectos tributarios corporativos  
Derecho de la competencia  
Gobierno corporativo y ética empresarial

### Electivas:

Régimen concursal de las sociedades: ley de insolvencia y liquidación forzosa  
Métodos alternativos de solución de conflictos

### Horario

\*\* Cuando los profesores vienen de otras ciudades las clases serán viernes 5:00 p.m.a 9:00 p.m. y sábado de 8:00 am a 9:00pm)

---

## Requisitos de admisión

Presentar entrevista.

Ser abogado.

Certificado de calificaciones semestre a semestre del pregrado cursado.

Documentación general.

---

### ¡Escríbenos!

Yessica Osorio Ospina  
+57 (310) 227 34 58  
yмосorioo@eafit.edu.co

Infórmate más

# Especialización en Derecho Público

Medellín

2 semestres

Profesores reconocidos por su alto nivel de formación académica, y su experiencia y calidad docente e investigativa. Presencia de Magistrado de Tribunal y de Magistrados Auxiliares de Corte Constitucional y Consejo de Estado.

Contenidos curriculares a la vanguardia de las realidades y tendencias del Derecho Público, que constituyen un escenario para la presentación de resultados de investigación de los docentes.

Posibilidad de homologación para continuar hacia la Maestría en Derecho.

## Plan de estudios

1

Introducción al Derecho público  
Teoría de los derechos y acciones públicas  
Administración pública  
Responsabilidad del Estado

2

Acciones constitucionales contencioso administrativas  
Servicios públicos domiciliarios  
Contratación estatal  
Gobierno local  
Control Fiscal o Control Disciplinario

### Horario

Viernes de 6:00 p.m. a 9:00 p.m. y sábados de 7:00 a.m. a 12:00 m.

En ocasiones puede dictarse clase en otros días de la semana.

Algunas veces el horario es viernes 6:00 p.m. a 10:00 p.m. y sábados de 8:00 a.m. a 12 m.

El horario está sujeto a la programación y se informará previa inicio de semestre.

## Requisitos de admisión

Presentar entrevista.

Documentación general.

Se profesional en Derecho y en áreas afines.

### ¡Escríbenos!

Yessica Osorio Ospina  
+57 (310) 227 34 58  
yмосorioo@eafit.edu.co

Infórmate más

# Especialización en Responsabilidad Civil

Medellín

2 semestres

Programa reconocido en el medio por su larga trayectoria (con cohortes de egresados desde el año 2000), alta calidad académica y el alto nivel de formación académica, experiencia y calidad docente e investigativa de sus profesores.

Formación teórica y práctica en el área de la responsabilidad civil, con constante actualización de sus contenidos, abordaje de problemas y tendencias de vanguardia en la materia.

Posibilidad de culminar la formación como Magíster en Derecho de la Universidad EAFIT.

## Plan de estudios

1

Responsabilidad civil, imputación y sujetos  
La causalidad y el daño como elementos de la responsabilidad civil  
La responsabilidad civil contractual  
Remedios a favor del acreedor y el consumidor

2

La responsabilidad civil extracontractual  
La reparación del daño  
Responsabilidades especiales  
Electiva\*

La especialización sugiere la materia de Seguros como electiva; sin embargo, los estudiantes pueden elegir otra materia de la oferta de cursos de los posgrados de la Universidad.

Es posible que los horarios de estos cursos sean diferentes al de las materias obligatorias de la especialización.

## Horario

Martes, miércoles y jueves de 6:00 a.m. a 9:00 a.m. o 6:00 p.m. a 9:00 p.m., según programación académica.

## Requisitos de admisión

Documentación general.

Presentar entrevista.

Ser abogado.

Certificado de calificaciones semestre a semestre del pregrado cursado.

## ¡Escríbenos!

Yessica Osorio Ospina  
+57 (310) 227 34 58  
yмосorioo@eafit.edu.co

Infórmate más



# Especialización en Derecho Urbano

Medellín

2 semestres

Programa reconocido en el medio por su trayectoria, alta calidad académica y el alto nivel de formación académica, experiencia y calidad docente e investigativa de sus profesores.

Formación teórica y práctica en el área del Derecho Urbano, con constante actualización de sus contenidos, abordaje de problemas y tendencias de vanguardia en la materia.

Integra temáticas urbanas, ambientales e inmobiliarias para lograr una visión interdisciplinaria.

## Plan de estudios

1

Introducción al Derecho Público  
Fundamentos del Derecho Urbano  
Ordenamiento Territorial  
Gestión Territorial  
Electiva 1

2

Control de la Legalidad Urbanística  
Instrumentos de Derecho Ambiental aplicados a la gestión territorial  
Instrumentos de Derecho Inmobiliario aplicados a la gestión territorial  
Electiva 2

Nota: Las materias electivas son de libre configuración a partir de una oferta de cursos ofrecidos por otros programas de posgrado de la Universidad, por lo tanto, se dictan en horarios diferentes al de los cursos obligatorios de la Especialización.

## Horario

Martes, miércoles y  
jueves de 6:00 p.m.  
a 9:00 p.m.

## Requisitos de admisión

Documentación general.

Presentar entrevista.

## ¡Escríbenos!

Yessica Osorio Ospina  
+57 (310) 227 34 58  
yмосorioo@eafit.edu.co

Infórmate más

# Especialización en Derecho Penal

Medellín

2 semestres

Profundización en los fundamentos metodológicos, filosóficos y políticos del derecho penal, la teoría del delito y la teoría de las consecuencias jurídicas del delito.

Profesores reconocidos por su alto nivel de formación académica, su experiencia y calidad docente e investigativa.

Posibilidad de homologación para continuar con la Maestría en Derecho Penal.

## Plan de estudios

1

Problemas de justificación del Derecho penal  
Fundamentos metodológicos de la ciencia del Derecho penal  
Derecho penal y política criminal  
Seminario problemas fundamentales del derecho penal

2

Teoría del injusto  
Problemas actuales de la teoría del delito  
Teoría de la culpabilidad  
Teoría de las consecuencias jurídicas del delito

### Horario

Encuentros una vez por mes:

Sábado de 8:00 a.m. a 12:00 m.

Miércoles de 5:00 p.m. a 9:00 p.m.  
Jueves y viernes de 8:00 a.m. a 12:00 m. y de 2:00 p.m. a 6:00 p.m.

La programación en los horarios antes indicados se informará previo al inicio de semestre\*

## Requisitos de admisión

Entrevista.

Título de abogado.

Documentación general.

### ¡Escríbenos!

Yessica Osorio Ospina  
+57 (310) 227 34 58  
yмосorioo@eafit.edu.co

Infórmate más

# Especialización en Derecho Financiero y Bursátil

Medellín

2 semestres

Se ofrece una formación que supera la dogmática jurídica con materias como Matemáticas Financieras, Mercado de Valores y Administración Financiera, propiciando el análisis jurídico, pero también el numérico y estadístico, tanto desde lo teórico como lo práctico.

Programa diseñado y coordinado desde la Escuela de Derecho que cuenta con el apoyo interdisciplinario de las Escuelas de Administración y de la de Finanzas, Economía y Gobierno

Se privilegia la reflexión académica intencionada hacia la generación de cambios de actitud sostenida y creciente en riesgo legal, gobierno corporativo, innovación financiera y ética empresarial.

## Plan de estudios

1

Contabilidad y análisis de estados financieros  
Estado y mercados financiero y bursátil  
El negocio jurídico financiero y bursátil  
Introducción al mercado bursátil

2

Administración financiera  
Valores  
Tendencias actuales en los negocios financiero y bursátil  
Inversión extranjera y arbitraje internacional aplicado a mercados financieros  
Responsabilidad del Estado en la prestación de los servicios financieros y su fiscalización  
Derecho penal en el entorno financiero y bursátil

### Horario

Martes, miércoles y jueves de 6:00 p.m. a 9:00 p.m.

## Requisitos de admisión

Entrevista.

Ser abogado.

Certificado de calificaciones semestre a semestre del pregrado cursado.

Documentación general.

### ¡Escríbenos!

Yessica Osorio Ospina  
+57 (310) 227 34 58  
yмосorioo@eafit.edu.co

Infórmate más

# Escuela de **Artes y Humanidades**

# Maestría en Estudios del Comportamiento

Medellín

3 semestres

Es la primera maestría del país que se centra puntualmente en el cambio social, teniendo como base las ciencias cognitivas (cómo funciona la mente) y comportamentales.

Fundamentación teórica en las ciencias cognitivas y del comportamiento.

Enfoque basado en los modelos de cambio de conducta.

## Plan de estudios

1

Conceptos básicos  
Etiología del comportamiento  
Diseños de intervención  
Seminario interdisciplinar

2

Procesos cognitivos  
Métodos de intervención  
Trabajo de grado I  
Complementaria I

3

Cambio social  
Implementación  
Trabajo de grado II  
Complementaria II

## Horario

Viernes de 6:00 p.m. a 10:00 p.m.

Sábados de 8:00 a.m. a 12:00 m.

## Requisitos de admisión

Entrevista.

Hola de vida.

Carta de intención donde expreses en 1000 palabras tu motivación para cursar la Maestría.

Documentación general.

## ¡Escríbenos!

Luz Marina Montoya Arango  
+57 (310) 227 34 22  
lmontoya@eafit.edu.co

Infórmate más

# Maestría en Psicología del Trabajo y de las Organizaciones

Medellín

3 semestres

La estructura curricular se divide en tres ciclos de formación: ciclo electivo, ciclo de fundamentación disciplinar, ciclo de énfasis y ciclo de formación investigativa aplicada.

Programa enfocado en el desarrollo de una perspectiva clínico-crítica de la relación sujeto-trabajo-contexto.

Relación directa con los ejes de investigación de la Universidad.

## Plan de estudios

1

El objeto de la psicología e interdisciplinariedad Trabajo, organizaciones e interdisciplinariedad Electiva I Seminario de Investigación I

2

Lógica y argumentación en psicología Organizaciones y contextos Electiva II Seminario de Investigación II

3

Ciencias cognitivas y fenómenos sociales Subjetividad y trabajo Electiva I II Trabajo de grado

## Horario

Viernes de 6:00 p.m. a 10:00 p.m.

Sábados de 8:00 a.m. a 12:00 m.

## Requisitos de admisión

Entrevista.

Carta de intención donde exprese su motivación para cursar la Maestría.

Presentar una idea argumentada del posible tema de trabajo de grado.

Contar con título de profesional en psicología o en áreas afines (administradores, sociólogos, antropólogos, trabajadores y comunicadores sociales, médicos, abogados, pedagogos, filósofos, ingenieros industriales, ingenieros administrativos).

Documentación general.

## ¡Escribenos!

Luz Marina Montoya Arango  
+57 (310) 227 34 22  
lmontoya@eafit.edu.co

Infórmate más

# Maestría en Comunicación Política

Medellín

3 semestres

El programa ofrece cuatro líneas de énfasis: en construcción de paz, en narrativas y comunicación pública, en políticas en entornos de convergencia y en políticas públicas y legislación, con el objetivo de generar competencias para mediar y resolver los diferentes problemas de poder y las diversas coyunturas políticas en el territorio.

Es interdisciplinar, sus estudiantes podrán compartir saberes conjuntos a través de las asignaturas electivas que podrán cursar en las Maestrías en: Comunicación Transmedia, Gobierno y Políticas Públicas, Estudios Humanísticos y en la Maestría en Derecho.

Es parte de la Red de Postgrados en Comunicación Política y Estrategias de Campaña (REPCOMPOL) de la Asociación ALICE.

## Plan de estudios

1

Análisis del discurso político  
Marketing político  
Estrategias de comunicación  
Tecnologías de la visibilidad y hegemonía

2

Medios y política  
Gestión de medios sociales, herramientas webmetrix y campañas políticas en entornos de convergencia  
Formulación de proyectos sociales  
Esferas públicas, sociedad y poder

3

Ética pública y cultura ciudadana  
Audiencias y cultura de participación  
Trabajo de grado

## Horario

Viernes de 6:00 p.m. a 10:00 p.m., y sábados de 8:00 a.m. a 12:00 m.

## Requisitos de admisión

Presentar entrevista.

Elaborar carta de intención sobre los temas que el candidato quiere abordar dentro de la Maestría.

Certificar nivel A1 de bilingüismo para el grado.

Documentación general.

Los requisitos de admisión estarán sujetos al inicio de cada cohorte\*.

## ¡Escríbenos!

Jennifer Lisset Guerrero Yali  
+57 (310) 584 30 06  
jguerre9@eafit.edu.co

Infórmate más

# Maestría en Estudios Humanísticos

Medellín

4 semestres

Su diseño permite que los egresados que deseen continuar con una formación doctoral puedan solicitar la homologación de hasta treinta (30) créditos en el Doctorado en Humanidades de la Universidad EAFIT equivalentes a tres semestres.

Es un programa que promueve la apropiación de competencias y procedimientos de investigación del saber humanístico a través del análisis de representaciones y prácticas que exijan un tratamiento conceptual riguroso.

La formación en la cultura de las humanidades privilegia los enfoques interdisciplinarios y posibilita el desarrollo de competencias transversales aplicables en diversos sectores laborales.

## Plan de estudios

1

Curso Básico en Estudios Filosóficos  
Curso Básico en Estudios Históricos  
Curso Básico en Estudios del Lenguaje  
Seminario de investigación I

2

Seminario Temático en Estudios Filosóficos  
Seminario Temático en Estudios Históricos  
Seminario Temático en Estudios del Lenguaje  
Seminario de investigación II

3

Curso Electivo  
Proyecto de Investigación I

4

Proyecto de Investigación II

### Horario

Lunes y miércoles de 6:00 pm a 10:00 pm.

de 8:00 a.m a 12:00 m. También habrá posibilidad de tener clases intensivas durante una o dos semanas con invitados internacionales.

\*Se podrán programar algunas sesiones los martes de 6:00 pm a 10:00 pm, o los sábados

## Requisitos de admisión

Presentar entrevista.

Texto escrito acerca de la obra académica que indica el entrevistador.

Documentación general.

### ¡Escribenos!

Jennifer Lisset Guerrero Yali  
+57 (310) 584 30 06  
jguerre9@eafit.edu.co

Infórmate más



# Maestría en en Música

Medellín

4 semestres

La Sala de Patrimonio Documental del Centro Cultural Luis Echavarría Villegas posee el segundo archivo musical en importancia del país en cantidad y calidad de documentos. Contiene partituras desde mediados del siglo XIX, muchas de ellas inéditas y manuscritas, de importantes compositores antioqueños y colombianos e incluye algunas de compositores extranjeros.

Proyección musical, como son el ciclo anual de conciertos Primavera Musical (con artistas de alto renombre internacional), el Encuentro de Música EAFIT y otros eventos y conciertos, así como conferencias, talleres y clases maestras.

Moderno edificio con aulas insonorizadas, aulas auditorio, laboratorio de computadores, aulas de ensayo, cubículos y aulas de estudio y una buena dotación de instrumentos.

## Plan de estudios

1

Énfasis  
Escritura académica  
Práctica instrumental o vocal 1  
(u otra materia obligatoria de énfasis)

2

Énfasis  
Práctica instrumental o vocal 2 (u otra materia obligatoria de énfasis)  
Materia electiva

3

Énfasis  
Práctica instrumental o vocal 3 (u otra materia obligatoria de énfasis)  
Materia electiva 2

4

Énfasis  
Proyecto final

## Requisitos de admisión

Hoja de vida actualizada y comprobable.

Carta de intención en la que se expresen los motivos para cursar la maestría.

Los candidatos en el énfasis de Composición, Dirección y Teoría de la Música realizarán una prueba escrita de teoría e historia de la música. Además, tendrán su entrevista en el énfasis específico.

Los candidatos en el énfasis de Musicología Histórica realizarán una prueba escrita de historia de la música. Además, los aspirantes deben presentar un anteproyecto de investigación con la posible temática a investigar en la Maestría. Finalmente, se realizará una entrevista en el énfasis específico donde se evaluarán también sus conocimientos musicales.

Los candidatos en el énfasis de instrumento tendrán una audición en su énfasis específico.

Infórmate más

### Horario

Viernes, cada 15 días de  
8:00 a.m. a 6:00 p.m.

### ¡Escríbenos!

Stiven López Fernandez  
+57 (304) 645 31 09  
slopez7@eafit.edu.co

# Doctorado en Humanidades

Medellín

7 semestres

La Escuela de Artes y Humanidades y el Doctorado en Humanidades de la Universidad EAFIT son reconocidos por su cultivo de las Humanidades, su participación en proyectos de consultoría, políticas públicas y gestión cultural y finalmente su liderazgo en proyectos editoriales y de archivo, así como en proyectos de recuperación del patrimonio artístico y cultural de la región y del país.

El acompañamiento permanente de investigadores tanto en los seminarios tutoriales como en la fase propiamente investigativa, favorece el desarrollo competencias analíticas y metodológicas indispensables en la formación de doctores.

Énfasis en problemáticas de orden hermenéutico, filosófico, político, histórico y cultural.

## Plan de estudios

Ciclos de formación

1

Seminario Doctoral  
Seminario Tutorial I

2

Seminario Temático de Línea I  
Seminario Tutorial II

3

Seminario Temático de Línea II  
Seminario Tutorial III  
Examen de síntesis (presentación de las pruebas de candidatura a Doctor)

4

Tesis I  
Coloquio I

5

Tesis II  
Coloquio II

6

Tesis III  
Coloquio III

7

Tesis IV  
Coloquio IV  
Sustentación

## Líneas de investigación:

Estudios filosóficos  
Estudios históricos  
Estudios políticos  
Estudios literarios

### Horario

Los seminarios tutoriales se imparten en cuatro sesiones, los últimos viernes de cada

mes, mientras que los seminarios temáticos se imparten de manera intensiva durante dos semanas.

### ¡Escríbenos!

Stiven López Fernández  
+57 (304) 645 31 09  
slopez7@eafit.edu.co

## Requisitos de admisión

Ser magíster.

Dos cartas de recomendación académica de profesores universitarios con formación doctoral. Una de ellas, preferiblemente, debe ser de uno de los profesores investigadores del Departamento de Humanidades.

Hoja de vida académica y documentos que respalden la trayectoria en publicaciones, docencia y distinciones.

Certificar nivel B1 de bilingüismo en competencia lectora.

Certificado de experiencia investigativa mínima de dos años en alguna de las áreas de las humanidades (incluidas las artes).

Propuesta de tesis doctoral, enmarcado en alguna de las líneas del programa de Doctorado.

Presentar entrevista.

Documentación general.

Infórmate más

# Maestría en Comunicación Transmedia

Medellín

3 semestres

Asesoría y acompañamiento en la formulación para la presentación de proyectos de investigación y creación en convocatorias públicas

Grupo de Investigación en Comunicación y Estudios Culturales ubicado en la categoría A en el ranking de Minciencias

Cuenta con el MediaLab EAFIT, un laboratorio para la experimentación y articulación del saber teórico con la creación de ideas, relatos y formatos.

## Plan de estudios

1

Ecologías mediáticas  
Laboratorio de contenidos digitales  
Seminario de investigación en narrativas transmedia  
Electiva 1

2

Audiencias y cultura de participación  
Seminario de investigación en diseño transmedia  
Laboratorio de planeación de proyectos transmedia  
Electiva 2

3

Ludificación y Experiencias Inmersivas  
Laboratorio de implementación de proyectos transmedia  
Trabajo de grado

## Horario

Miércoles y viernes de 6:00 p.m. a 8:00 p.m. (encuentro sincrónico en línea)

Sábados de 9:00 a.m. a 1:00 p.m. (encuentro presencial)

## Requisitos de admisión

Los aspirantes a la Maestría en Comunicación Transmedia deben adjuntar a su inscripción a través de EPIK:

Hoja de vida actualizada.

Portafolio: recopilación gráfica, audiovisual o textual de los proyectos en los cuales ha participado. En caso de no tener este tipo de producción, muestra de trabajos realizados.

Propuesta breve de un proyecto para su desarrollo en la Maestría.

## ¡Escríbenos!

Marcela Fernández  
+57 (310) 227 33 79  
lmfernandm@eafit.edu.co

Infórmate más

# Maestría en Lectura y Escritura (Virtual)

Medellín

3 semestres

Ambientes virtuales de aprendizaje diseñados para la fundamentación y el desarrollo de proyectos aplicados en lectura y escritura.

Elección de uno de los siguientes énfasis: géneros creativos, académicos o transmediales.

Enfoque aplicado con sólidas bases teóricas en lenguaje.

## Plan de estudios

1

Estudios del lenguaje  
Lectura e interpretación  
Escritura y comunicación  
Fundamentos de investigación aplicada

2

Taller de análisis de lengua  
Taller de lingüística aplicada  
Taller de intermedialidad y multimodalidad  
Taller de diseño de proyectos de investigación en lectura y escritura

3

Énfasis en:  
Géneros creativos  
Géneros académicos  
Géneros transmediales  
Trabajo de grado

## Horario

Encuentros sincrónicos martes y jueves de 6:00 p.m. a 8:00 p. m.

## Requisitos de admisión

Entrevista.

Documentación general.

## ¡Escribenos!

+57 (315) 459 87 43  
(604) 2619500 opción 2  
educacionvirtual@eafit.edu.co

Infórmate más



## Proceso de inscripción y admisión

### Inscripción

Diligencia el formulario de inscripción en [www.eafit.edu.co/inscripciones](http://www.eafit.edu.co/inscripciones)

Sube los documentos en el momento de diligenciar el formulario o ingrésalos en el **autoservicio de EPIK** una vez hayas enviado la solicitud.

Paga el valor de la inscripción.

\* Consulta la guía de aspirantes aquí [www.eafit.edu.co/guiaposgrado](http://www.eafit.edu.co/guiaposgrado)

### Admisión

Ten presente que los resultados de admisión serán notificados al correo electrónico que registraste.

Documentación requerida para estudios por primera vez, transferencia externa o para quien estudió un posgrado en otra universidad:

**Acta de grado original** en papel membrete y con las respectivas firmas. Si se obtuvo el título en el extranjero, presentar diploma apostillado y una copia del mismo traducido al español.

**Fotocopia del documento de identidad**, ampliada al 150%, en sentido vertical y en una misma página ambas caras.

Si eres transferencia externa, añadir a los demás documentos mencionados:

Carta dirigida a Admisiones y Registro donde informes las materias que deseas que sean reconocidas indicando fecha, programa de posgrado y universidad donde se cursaron.

Adicional, deberás entregar las notas originales de las materias para que la solicitud sea estudiada.

Si no requieres reconocimientos adjunta la carta indicando que no desea aplicar a la revisión.

# Financiación

## **EAFIT a tu alcance**

¡El sueño de estudiar un posgrado en EAFIT ahora está a tu alcance!

EAFIT A TU ALCANCE es una propuesta de financiación directa con la Universidad que facilita el ingreso y permanencia de estudiantes de cualquier estrato socioeconómico. Está orientada a favorecer el acceso a estudiantes con excelente calidad académica y buenas condiciones de pago financiero.

### **¿Cuáles son las ventajas?**

- Bajas tasas de interés
- Flexibilidad en los pagos
- No hay costos ocultos como estudios de crédito, fondos de garantías o seguros
- Opción a largo plazo de estudiantes nuevos
- Menores requisitos para acceder.

### **¿Quiénes podrán beneficiarse?**

- Estudiantes que por razones económicas no pueden acceder a EAFIT
- Dirigido a todos los estratos socioeconómicos
- Aspirantes con excelente desempeño académico.



## Líneas de crédito educativo para posgrado

### Requisitos para ambas líneas de crédito

- Solo aplica para el concepto de matrícula
- Aplica para pregrado y posgrado
- Abonos extras o anticipados no tienen penalización
- Edad del deudor: mínimo 18 años
- Sujeto a revisión del Comité (cupos limitados).

### Línea de corto plazo

- Bajas tasas de interés
- Flexibilidad en los pagos
- No hay costos ocultos como estudios de crédito, fondos de garantías o seguros
- Opción a largo plazo de estudiantes nuevos
- Menores requisitos para acceder.

### Línea de corto plazo

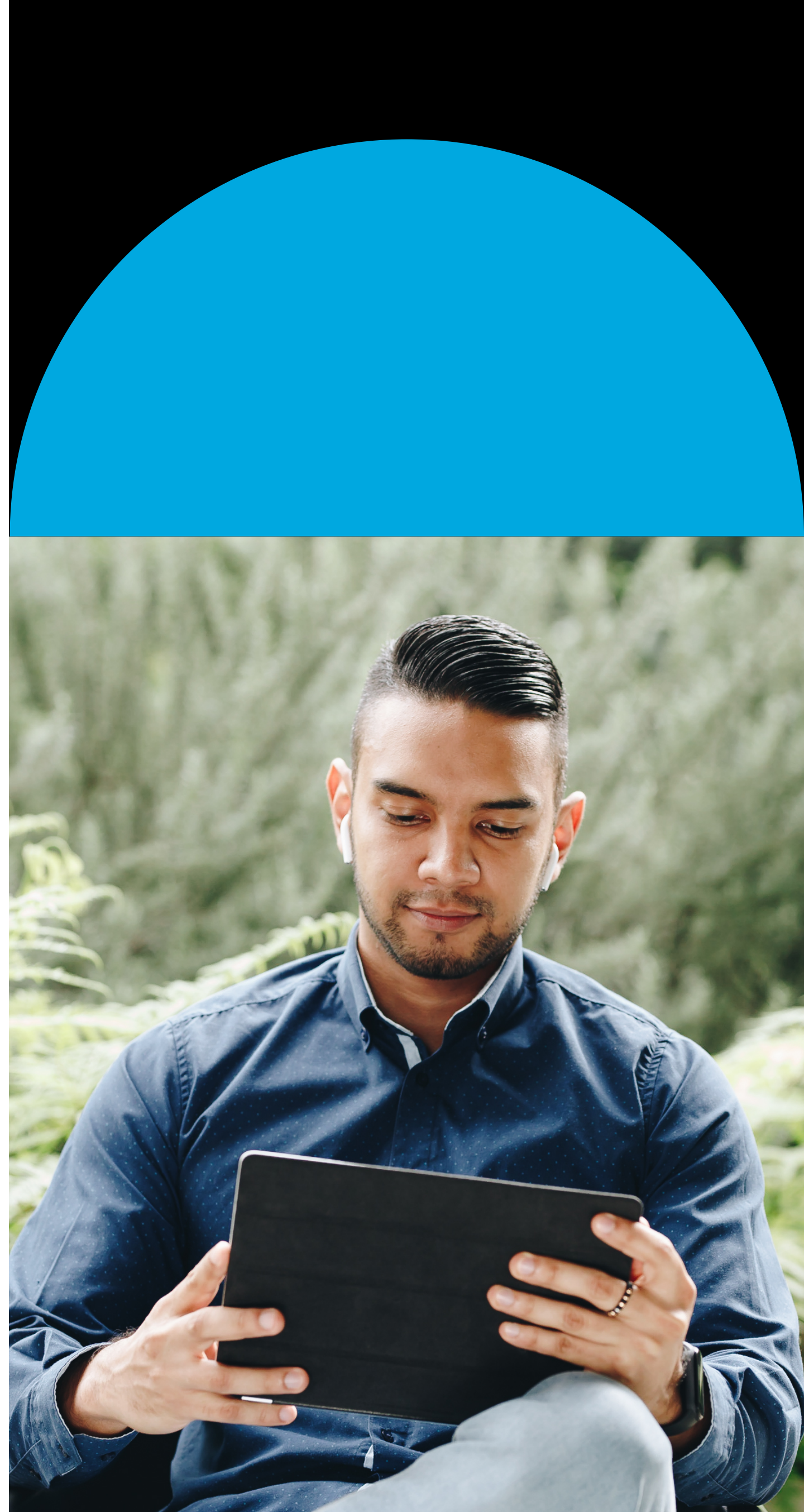
20% cuota inicial en la matrícula  
80% cuatro cuotas durante el semestre 0% NMV

- Aplica para estudiantes nuevos y antiguos
- Requiere avalista con certificación de vinculación laboral, trabajador independiente o pensionado.

### Línea de largo plazo

10% cuota inicial en la matrícula  
40% cuatro cuotas durante el semestre 0% NMV  
50% una vez culminado su plan de estudios 1.2% NMV

- Línea exclusiva estudiantes nuevos
- Requiere avalista con certificación de vinculación laboral, trabajador independiente o pensionado y propiedad raíz
- No hay capitalización de intereses en el periodo de estudio, solo actualización de valores al IPC respectivo.



### Para tener en cuenta

- Promedio acumulado de 4.0 en el último programa cursado
- Si cancelas semestre antes de iniciar las clases deberás pagar el 15% del total de la matrícula
- Si retiras una materia antes de iniciar, deberás pagar el 15%; una vez iniciada deberás pagar el 100%.

\* Información sujeta a cambios.  
Consultar al momento de inscribirse

## Otras alternativas de pago

- Sufi
- Comfama
- Coopetraban
- Cooperativa Universitaria Bolivariana
- Banco Pichincha
- Fincomercio
- Fincoeducar
- Banco AV Villas
- Banco de Bogotá
- Servicrédito
- BBVA Colombia.

## Pagos a través de bancos autorizados

Realiza los pagos en: Banco de Bogotá, Bancolombia, Banco de Occidente, Banco Davivienda y Banco AV Villas.

## Pagos con cesantías

Realiza oportunamente la gestión para el retiro de tus cesantías en el fondo que le corresponde y cumple las fechas límites de pago relacionadas en la liquidación de la matrícula.

- Una vez recibes el cheque dirígete a uno de los bancos autorizados
- En caso de que el cheque sea por mayor valor al relacionado en la liquidación, asiste a la caja de la Tesorería de la Universidad ubicada en el Bloque 29, primer piso
- Si el cheque es por menor valor, debes completarlo y pagarlo en las entidades autorizadas para pago mixto.

## Pago por autoservicio EPIK

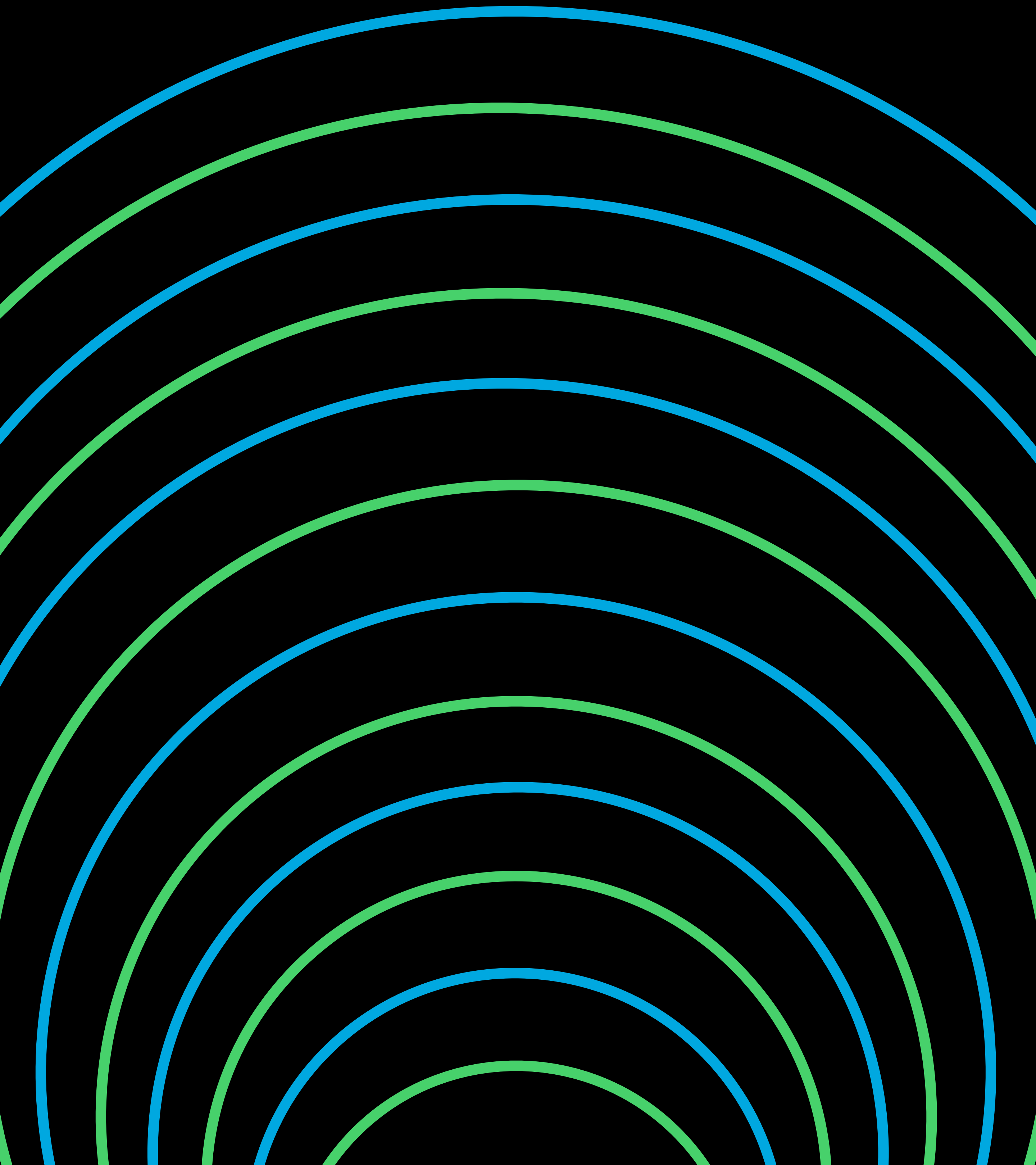
Ingresa al autoservicio de EPIK en el módulo "mis finanzas", digita el código del estudiante y el sistema te indicará los pasos a seguir.

- Puedes pagar con una tarjeta débito (opción PSE), o con una tarjeta de crédito nacional o internacional (opción TC y seleccione el tipo de tarjeta: Visa, MasterCard, American Express, etc.), o con débito desde cuentas de ahorros o corrientes del exterior a través de la opción Safety Pay.

\* Consulte previamente con su entidad financiera las condiciones y requisitos para pagos por internet.







**UNIVERSIDAD**  
**EAFIT**

VIGILADA | MINEDUCACIÓN